

Starkniederschlagshöhen und -spenden gemäß KOSTRA-DWD-2020

Rasterfeld 118147

(Zeile 118, Spalte 147)

Regenspende und Bemessungsniederschlagswerte in Abhängigkeit von Wiederkehrzeit T und Dauerstufe D

Dauerstufe D		Wiederkehrzeit T																	
		1 a		2 a		3 a		5 a		10 a		20 a		30 a		50 a		100 a	
min	Std	mm	l / (s ha)	mm	l / (s ha)	mm	l / (s ha)	mm	l / (s ha)	mm	l / (s ha)	mm	l / (s ha)	mm	l / (s ha)	mm	l / (s ha)	mm	l / (s ha)
5		6,8	226,7	8,6	286,7	9,7	323,3	11,1	370,0	13,2	440,0	15,3	510,0	16,7	556,7	18,5	616,7	21,1	703,3
10		9,0	150,0	11,3	188,3	12,7	211,7	14,6	243,3	17,3	288,3	20,1	335,0	22,0	366,7	24,4	406,7	27,8	463,3
15		10,3	114,4	13,0	144,4	14,6	162,2	16,8	186,7	19,9	221,1	23,2	257,8	25,3	281,1	28,0	311,1	32,0	355,6
20		11,3	94,2	14,2	118,3	16,0	133,3	18,4	153,3	21,9	182,5	25,4	211,7	27,7	230,8	30,7	255,8	35,1	292,5
30		12,8	71,1	16,1	89,4	18,1	100,6	20,8	115,6	24,7	137,2	28,7	159,4	31,3	173,9	34,7	192,8	39,7	220,6
45		14,4	53,3	18,1	67,0	20,4	75,6	23,4	86,7	27,8	103,0	32,2	119,3	35,2	130,4	39,0	144,4	44,6	165,2
60	1	15,6	43,3	19,6	54,4	22,1	61,4	25,3	70,3	30,1	83,6	34,9	96,9	38,1	105,8	42,3	117,5	48,3	134,2
90	1,5	17,4	32,2	21,9	40,6	24,6	45,6	28,3	52,4	33,6	62,2	39,0	72,2	42,5	78,7	47,2	87,4	53,9	99,8
120	2	18,7	26,0	23,6	32,8	26,6	36,9	30,5	42,4	36,2	50,3	42,1	58,5	45,9	63,8	51,0	70,8	58,2	80,8
180	3	20,9	19,4	26,3	24,4	29,6	27,4	34,0	31,5	40,3	37,3	46,8	43,3	51,1	47,3	56,7	52,5	64,7	59,9
240	4	22,5	15,6	28,3	19,7	31,9	22,2	36,6	25,4	43,5	30,2	50,5	35,1	55,1	38,3	61,1	42,4	69,8	48,5
360	6	25,0	11,6	31,4	14,5	35,4	16,4	40,7	18,8	48,3	22,4	56,1	26,0	61,2	28,3	67,9	31,4	77,5	35,9
540	9	27,7	8,5	34,9	10,8	39,3	12,1	45,2	14,0	53,6	16,5	62,3	19,2	67,9	21,0	75,4	23,3	86,0	26,5
720	12	29,9	6,9	37,6	8,7	42,4	9,8	48,6	11,3	57,7	13,4	67,0	15,5	73,2	16,9	81,2	18,8	92,6	21,4
1080	18	33,1	5,1	41,7	6,4	47,0	7,3	54,0	8,3	64,0	9,9	74,4	11,5	81,2	12,5	90,1	13,9	102,8	15,9
1440	24	35,7	4,1	44,9	5,2	50,6	5,9	58,1	6,7	68,9	8,0	80,1	9,3	87,4	10,1	96,9	11,2	110,6	12,8
2880	48	42,6	2,5	53,6	3,1	60,4	3,5	69,4	4,0	82,3	4,8	95,6	5,5	104,3	6,0	115,7	6,7	132,1	7,6
4320	72	47,2	1,8	59,4	2,3	67,0	2,6	76,9	3,0	91,2	3,5	106,0	4,1	115,7	4,5	128,3	4,9	146,5	5,7
5760	96	50,8	1,5	64,0	1,9	72,1	2,1	82,8	2,4	98,2	2,8	114,1	3,3	124,5	3,6	138,1	4,0	157,7	4,6
7200	120	53,8	1,2	67,7	1,6	76,3	1,8	87,6	2,0	104,0	2,4	120,8	2,8	131,8	3,1	146,2	3,4	166,9	3,9
8640	144	56,3	1,1	70,9	1,4	80,0	1,5	91,8	1,8	108,9	2,1	126,5	2,4	138,1	2,7	153,2	3,0	174,8	3,4
10080	168	58,6	1,0	73,8	1,2	83,2	1,4	95,5	1,6	113,3	1,9	131,6	2,2	143,6	2,4	159,3	2,6	181,9	3,0

Starkniederschlagshöhen und -spenden gemäß KOSTRA-DWD-2020

Rasterfeld 118147

(Zeile 118, Spalte 147)

Örtliche Unsicherheiten in Abhängigkeit von Wiederkehrzeit T und Dauerstufe D

Dauerstufe D		Wiederkehrzeit T								
		1 a	2 a	3 a	5 a	10 a	20 a	30 a	50 a	100 a
min	Std	± %	± %	± %	± %	± %	± %	± %	± %	± %
5		13	15	16	16	17	18	18	19	19
10		16	18	19	20	21	22	22	23	24
15		17	19	21	22	23	24	24	25	26
20		18	20	21	23	24	25	25	26	27
30		19	21	22	23	25	26	26	27	27
45		18	21	22	23	25	26	26	27	27
60	1	18	21	22	23	24	25	26	26	27
90	1,5	17	20	21	22	23	24	25	25	26
120	2	17	19	20	21	23	24	24	25	25
180	3	16	18	19	20	21	22	23	24	24
240	4	15	17	18	19	21	22	22	23	23
360	6	14	16	17	18	19	20	21	21	22
540	9	14	16	16	17	19	19	20	20	21
720	12	14	15	16	17	18	19	19	20	20
1080	18	14	15	16	16	17	18	18	19	19
1440	24	14	15	16	16	17	18	18	19	19
2880	48	16	16	16	17	17	18	18	18	19
4320	72	17	17	17	17	18	18	18	18	19
5760	96	18	18	18	18	18	19	19	19	19
7200	120	19	19	19	19	19	19	19	19	20
8640	144	20	19	19	19	19	20	20	20	20
10080	168	21	20	20	20	20	20	20	20	20

Parameter für abweichende T und D

Lokationsparameter ξ (Xi)

15,8810303

Skalenparameter α (Alpha)

5,71227185

Formparameter κ (Kappa)

-0,1

1. Koutsoyiannis-Parameter θ (Theta)

0,02741735

2. Koutsoyiannis-Parameter η (Eta)

0,7450215

Parameter für dauerstufenübergreifende Extremwertschätzung nach KOUTSOYIANNIS et al. 1998.

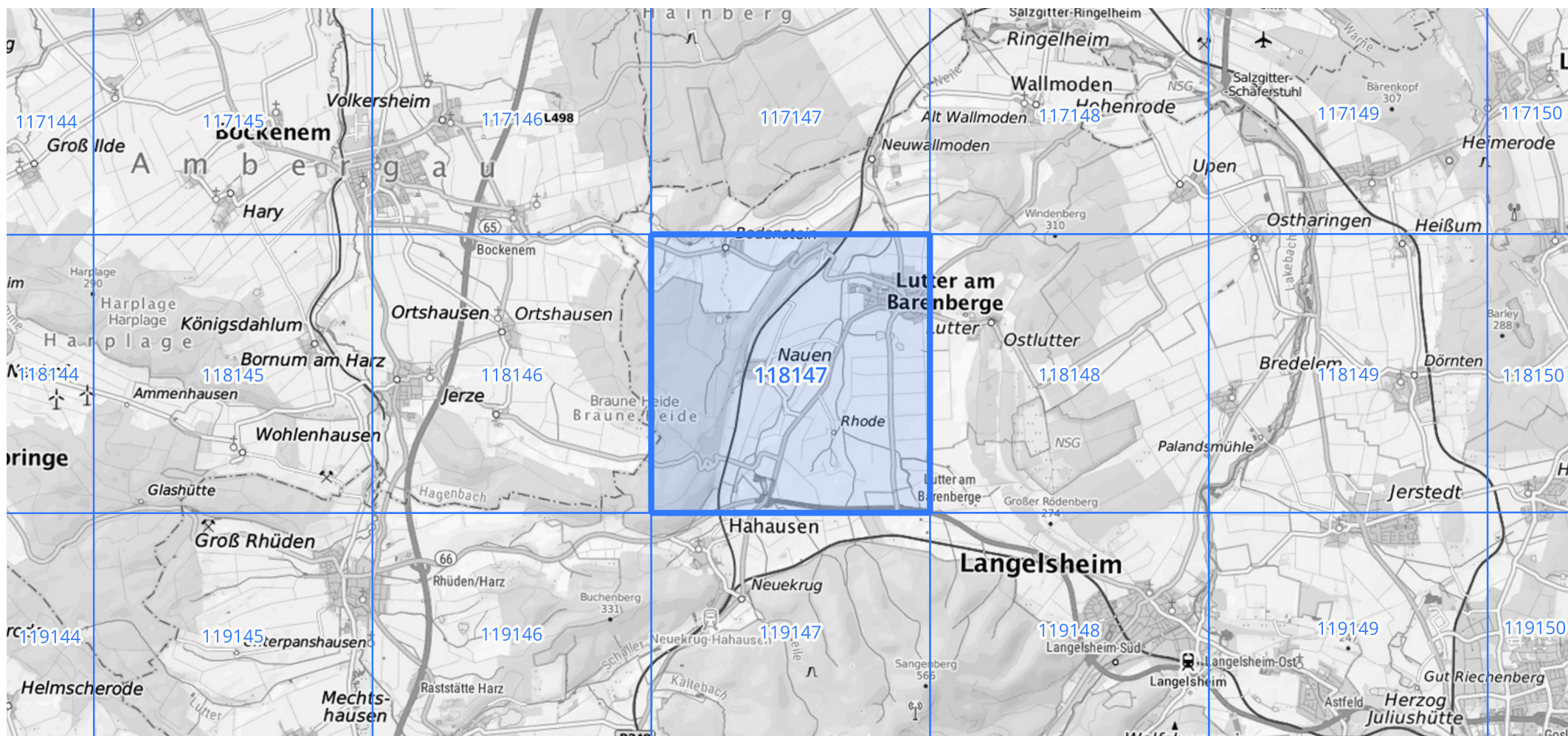
Siehe auch Anwendungshilfe zu KOSTRA-DWD-2020 des Deutschen Wetterdienstes.

Starkniederschlagshöhen und -spenden gemäß KOSTRA-DWD-2020

Rasterfeld 118147

(Zeile 118, Spalte 147)

Übersichtskarte des Rasterfeldes 118147, M 1 : 100 000



Quelle Rasterdaten: KOSTRA-DWD-2020 des Deutschen Wetterdienstes, Stand 12/2022.

Seite 3 von 3

Kartendarstellung: © Bundesamt für Kartographie und Geodäsie (2023), Datenquellen: https://sgx.geodatenzentrum.de/web_public/gdz/datenquellen/Datenquellen_TopPlusOpen.html

Für die Richtigkeit und Aktualität der Angaben wird keine Gewähr übernommen. Erstellt 01/2023.