

Starkniederschlagshöhen und -spenden gemäß KOSTRA-DWD-2020

Rasterfeld 169182

(Zeile 169, Spalte 182)

Regenspende und Bemessungsniederschlagswerte in Abhängigkeit von Wiederkehrzeit T und Dauerstufe D

Dauerstufe D		Wiederkehrzeit T																	
		1 a		2 a		3 a		5 a		10 a		20 a		30 a		50 a		100 a	
min	Std	mm	l / (s ha)	mm	l / (s ha)	mm	l / (s ha)	mm	l / (s ha)	mm	l / (s ha)	mm	l / (s ha)	mm	l / (s ha)	mm	l / (s ha)	mm	l / (s ha)
5		8,4	280,0	10,2	340,0	11,4	380,0	12,9	430,0	15,0	500,0	17,2	573,3	18,7	623,3	20,6	686,7	23,3	776,7
10		10,3	171,7	12,6	210,0	14,0	233,3	15,9	265,0	18,5	308,3	21,3	355,0	23,1	385,0	25,4	423,3	28,8	480,0
15		11,6	128,9	14,1	156,7	15,7	174,4	17,8	197,8	20,8	231,1	23,9	265,6	25,9	287,8	28,5	316,7	32,3	358,9
20		12,5	104,2	15,3	127,5	17,0	141,7	19,2	160,0	22,5	187,5	25,8	215,0	28,0	233,3	30,8	256,7	34,9	290,8
30		14,0	77,8	17,0	94,4	18,9	105,0	21,4	118,9	25,0	138,9	28,7	159,4	31,2	173,3	34,3	190,6	38,9	216,1
45		15,5	57,4	18,9	70,0	21,1	78,1	23,8	88,1	27,8	103,0	31,9	118,1	34,6	128,1	38,2	141,5	43,2	160,0
60	1	16,7	46,4	20,4	56,7	22,7	63,1	25,7	71,4	30,0	83,3	34,4	95,6	37,3	103,6	41,1	114,2	46,6	129,4
90	1,5	18,6	34,4	22,6	41,9	25,1	46,5	28,5	52,8	33,2	61,5	38,2	70,7	41,4	76,7	45,6	84,4	51,6	95,6
120	2	20,0	27,8	24,3	33,8	27,1	37,6	30,6	42,5	35,7	49,6	41,0	56,9	44,5	61,8	49,0	68,1	55,6	77,2
180	3	22,1	20,5	27,0	25,0	30,0	27,8	33,9	31,4	39,6	36,7	45,5	42,1	49,3	45,6	54,3	50,3	61,5	56,9
240	4	23,8	16,5	29,0	20,1	32,2	22,4	36,5	25,3	42,6	29,6	48,9	34,0	53,0	36,8	58,4	40,6	66,2	46,0
360	6	26,3	12,2	32,1	14,9	35,7	16,5	40,4	18,7	47,1	21,8	54,1	25,0	58,7	27,2	64,7	30,0	73,3	33,9
540	9	29,1	9,0	35,5	11,0	39,5	12,2	44,7	13,8	52,2	16,1	59,9	18,5	65,0	20,1	71,6	22,1	81,1	25,0
720	12	31,3	7,2	38,2	8,8	42,4	9,8	48,0	11,1	56,1	13,0	64,4	14,9	69,8	16,2	77,0	17,8	87,2	20,2
1080	18	34,7	5,4	42,3	6,5	47,0	7,3	53,2	8,2	62,1	9,6	71,3	11,0	77,3	11,9	85,2	13,1	96,5	14,9
1440	24	37,2	4,3	45,4	5,3	50,5	5,8	57,1	6,6	66,7	7,7	76,6	8,9	83,1	9,6	91,5	10,6	103,7	12,0
2880	48	44,3	2,6	54,0	3,1	60,0	3,5	67,9	3,9	79,3	4,6	91,1	5,3	98,8	5,7	108,8	6,3	123,3	7,1
4320	72	49,0	1,9	59,8	2,3	66,4	2,6	75,2	2,9	87,8	3,4	100,8	3,9	109,3	4,2	120,5	4,6	136,4	5,3
5760	96	52,7	1,5	64,2	1,9	71,4	2,1	80,8	2,3	94,3	2,7	108,3	3,1	117,5	3,4	129,4	3,7	146,6	4,2
7200	120	55,7	1,3	67,9	1,6	75,5	1,7	85,4	2,0	99,7	2,3	114,5	2,7	124,2	2,9	136,9	3,2	155,0	3,6
8640	144	58,3	1,1	71,1	1,4	79,0	1,5	89,4	1,7	104,4	2,0	119,9	2,3	130,0	2,5	143,2	2,8	162,2	3,1
10080	168	60,6	1,0	73,9	1,2	82,1	1,4	92,9	1,5	108,5	1,8	124,6	2,1	135,1	2,2	148,9	2,5	168,6	2,8

Starkniederschlagshöhen und -spenden gemäß KOSTRA-DWD-2020

Rasterfeld 169182

(Zeile 169, Spalte 182)

Örtliche Unsicherheiten in Abhängigkeit von Wiederkehrzeit T und Dauerstufe D

Dauerstufe D		Wiederkehrzeit T								
		1 a	2 a	3 a	5 a	10 a	20 a	30 a	50 a	100 a
min	Std	± %	± %	± %	± %	± %	± %	± %	± %	± %
5		14	15	16	16	17	17	18	18	19
10		17	18	19	20	21	22	22	22	23
15		19	20	21	22	23	24	24	24	25
20		19	21	22	23	24	25	25	25	26
30		20	22	23	23	24	25	26	26	27
45		20	22	23	23	25	25	26	26	27
60	1	20	21	22	23	24	25	25	26	27
90	1,5	19	20	21	22	23	24	25	25	26
120	2	18	20	21	22	23	23	24	24	25
180	3	17	19	19	20	21	22	23	23	24
240	4	16	18	19	20	21	21	22	22	23
360	6	15	17	18	18	19	20	21	21	21
540	9	15	16	16	17	18	19	19	20	20
720	12	14	15	16	17	18	18	19	19	20
1080	18	14	15	15	16	17	17	18	18	19
1440	24	14	15	15	16	17	17	17	18	18
2880	48	16	16	16	16	17	17	17	17	18
4320	72	17	17	17	17	17	17	18	18	18
5760	96	18	18	18	18	18	18	18	18	18
7200	120	19	18	18	18	18	18	19	19	19
8640	144	20	19	19	19	19	19	19	19	19
10080	168	21	20	20	19	19	19	19	20	20

Parameter für abweichende T und D

Lokationsparameter ξ (Xi)

16,85432544

Skalenparameter α (Alpha)

5,14086884

Formparameter κ (Kappa)

-0,1

1. Koutsoyiannis-Parameter θ (Theta)

0,00902116

2. Koutsoyiannis-Parameter η (Eta)

0,75019804

Parameter für dauerstufenübergreifende Extremwertschätzung nach KOUTSOYIANNIS et al. 1998.

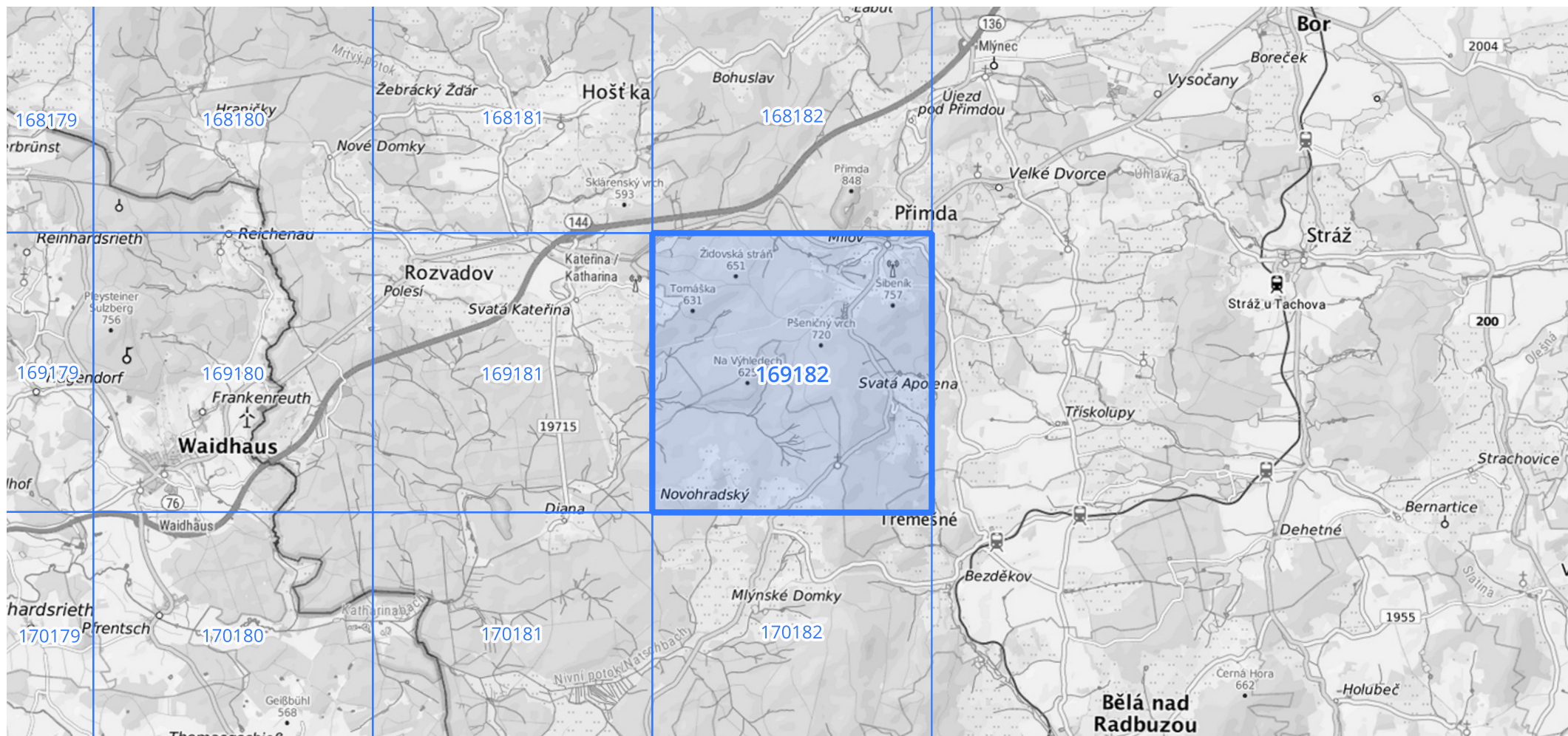
Siehe auch Anwendungshilfe zu KOSTRA-DWD-2020 des Deutschen Wetterdienstes.

Starkniederschlagshöhen und -spenden gemäß KOSTRA-DWD-2020

Rasterfeld 169182

(Zeile 169, Spalte 182)

Übersichtskarte des Rasterfeldes 169182, M 1 : 100 000



Quelle Rasterdaten: KOSTRA-DWD-2020 des Deutschen Wetterdienstes, Stand 12/2022.

Seite 3 von 3

Kartendarstellung: © Bundesamt für Kartographie und Geodäsie (2023), Datenquellen: https://sgx.geodatenzentrum.de/web_public/gdz/datenquellen/Datenquellen_TopPlusOpen.html

Für die Richtigkeit und Aktualität der Angaben wird keine Gewähr übernommen. Erstellt 01/2023.