

Starkniederschlagshöhen und -spenden gemäß KOSTRA-DWD-2020

Rasterfeld 221150

(Zeile 221, Spalte 150)

Regenspende und Bemessungsniederschlagswerte in Abhängigkeit von Wiederkehrzeit T und Dauerstufe D

Dauerstufe D		Wiederkehrzeit T																	
		1 a		2 a		3 a		5 a		10 a		20 a		30 a		50 a		100 a	
min	Std	mm	l / (s ha)	mm	l / (s ha)	mm	l / (s ha)	mm	l / (s ha)	mm	l / (s ha)	mm	l / (s ha)	mm	l / (s ha)	mm	l / (s ha)	mm	l / (s ha)
5		7,8	260,0	9,2	306,7	10,0	333,3	11,1	370,0	12,7	423,3	14,3	476,7	15,4	513,3	16,8	560,0	18,8	626,7
10		10,1	168,3	11,8	196,7	12,9	215,0	14,3	238,3	16,3	271,7	18,4	306,7	19,8	330,0	21,6	360,0	24,2	403,3
15		11,7	130,0	13,7	152,2	14,9	165,6	16,6	184,4	18,9	210,0	21,4	237,8	23,0	255,6	25,1	278,9	28,1	312,2
20		12,9	107,5	15,2	126,7	16,6	138,3	18,4	153,3	21,0	175,0	23,8	198,3	25,5	212,5	27,9	232,5	31,2	260,0
30		15,0	83,3	17,6	97,8	19,2	106,7	21,3	118,3	24,4	135,6	27,5	152,8	29,6	164,4	32,3	179,4	36,2	201,1
45		17,4	64,4	20,4	75,6	22,3	82,6	24,7	91,5	28,3	104,8	31,9	118,1	34,3	127,0	37,4	138,5	41,9	155,2
60	1	19,3	53,6	22,7	63,1	24,7	68,6	27,5	76,4	31,4	87,2	35,5	98,6	38,1	105,8	41,6	115,6	46,6	129,4
90	1,5	22,4	41,5	26,3	48,7	28,7	53,1	31,8	58,9	36,4	67,4	41,1	76,1	44,2	81,9	48,2	89,3	54,0	100,0
120	2	24,9	34,6	29,2	40,6	31,9	44,3	35,4	49,2	40,4	56,1	45,6	63,3	49,1	68,2	53,5	74,3	59,9	83,2
180	3	28,8	26,7	33,8	31,3	36,9	34,2	41,0	38,0	46,9	43,4	52,9	49,0	56,9	52,7	62,1	57,5	69,5	64,4
240	4	32,0	22,2	37,6	26,1	41,0	28,5	45,5	31,6	52,1	36,2	58,8	40,8	63,2	43,9	68,9	47,8	77,2	53,6
360	6	37,1	17,2	43,6	20,2	47,6	22,0	52,8	24,4	60,3	27,9	68,1	31,5	73,2	33,9	79,9	37,0	89,5	41,4
540	9	43,0	13,3	50,5	15,6	55,1	17,0	61,2	18,9	70,0	21,6	79,0	24,4	84,9	26,2	92,6	28,6	103,7	32,0
720	12	47,8	11,1	56,1	13,0	61,2	14,2	68,0	15,7	77,7	18,0	87,7	20,3	94,3	21,8	102,9	23,8	115,2	26,7
1080	18	55,4	8,5	65,0	10,0	71,0	11,0	78,8	12,2	90,1	13,9	101,7	15,7	109,3	16,9	119,3	18,4	133,6	20,6
1440	24	61,5	7,1	72,2	8,4	78,8	9,1	87,5	10,1	100,0	11,6	112,9	13,1	121,4	14,1	132,5	15,3	148,3	17,2
2880	48	79,2	4,6	93,0	5,4	101,5	5,9	112,7	6,5	128,8	7,5	145,4	8,4	156,3	9,0	170,5	9,9	191,0	11,1
4320	72	91,9	3,5	107,8	4,2	117,7	4,5	130,6	5,0	149,3	5,8	168,6	6,5	181,2	7,0	197,7	7,6	221,4	8,5
5760	96	102,0	3,0	119,7	3,5	130,7	3,8	145,1	4,2	165,8	4,8	187,2	5,4	201,2	5,8	219,6	6,4	245,9	7,1
7200	120	110,7	2,6	129,9	3,0	141,7	3,3	157,4	3,6	179,9	4,2	203,1	4,7	218,3	5,1	238,2	5,5	266,7	6,2
8640	144	118,3	2,3	138,8	2,7	151,5	2,9	168,2	3,2	192,2	3,7	217,0	4,2	233,3	4,5	254,6	4,9	285,0	5,5
10080	168	125,1	2,1	146,8	2,4	160,2	2,6	177,9	2,9	203,3	3,4	229,6	3,8	246,8	4,1	269,3	4,5	301,5	5,0

Starkniederschlagshöhen und -spenden gemäß KOSTRA-DWD-2020

Rasterfeld 221150

(Zeile 221, Spalte 150)

Örtliche Unsicherheiten in Abhängigkeit von Wiederkehrzeit T und Dauerstufe D

Dauerstufe D		Wiederkehrzeit T								
		1 a	2 a	3 a	5 a	10 a	20 a	30 a	50 a	100 a
min	Std	± %	± %	± %	± %	± %	± %	± %	± %	± %
5		28	28	29	29	29	30	30	30	31
10		29	30	30	31	31	32	32	32	32
15		29	30	30	31	31	32	32	32	33
20		28	29	30	30	31	31	32	32	32
30		28	28	29	29	30	30	31	31	31
45		26	27	27	28	28	29	29	29	30
60	1	25	26	26	27	27	28	28	28	29
90	1,5	23	24	24	25	25	26	26	26	27
120	2	22	22	23	23	24	24	25	25	25
180	3	20	21	21	21	22	22	23	23	23
240	4	18	19	20	20	21	21	21	22	22
360	6	17	18	18	18	19	19	20	20	20
540	9	16	16	16	17	17	18	18	18	18
720	12	15	15	16	16	16	17	17	17	17
1080	18	14	15	15	15	15	16	16	16	16
1440	24	15	15	15	15	15	15	15	15	16
2880	48	16	16	16	16	16	16	16	16	16
4320	72	18	17	17	17	17	17	17	17	17
5760	96	19	19	18	18	18	18	18	18	18
7200	120	21	20	20	19	19	19	19	19	19
8640	144	22	21	21	20	20	20	20	20	20
10080	168	23	22	22	21	21	21	21	20	20

Parameter für abweichende T und D

Lokationsparameter ξ (Xi)

19,32655298

Skalenparameter α (Alpha)

4,66236769

Formparameter κ (Kappa)

-0,1

1. Koutsoyiannis-Parameter θ (Theta)

0,0

2. Koutsoyiannis-Parameter η (Eta)

0,63541414

Parameter für dauerstufenübergreifende Extremwertschätzung nach KOUTSOYIANNIS et al. 1998.

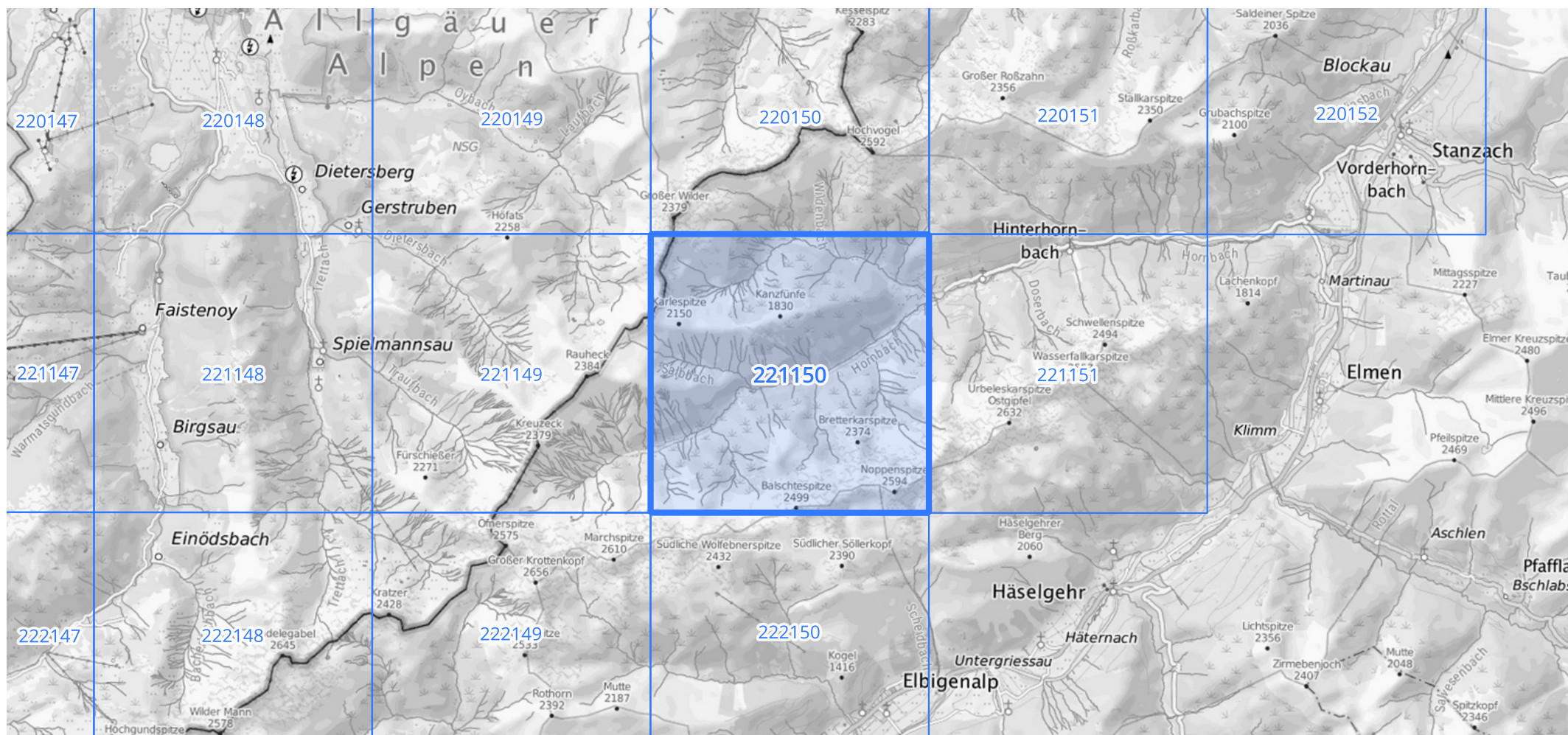
Siehe auch Anwendungshilfe zu KOSTRA-DWD-2020 des Deutschen Wetterdienstes.

Starkniederschlagshöhen und -spenden gemäß KOSTRA-DWD-2020

Rasterfeld 221150

(Zeile 221, Spalte 150)

Übersichtskarte des Rasterfeldes 221150, M 1 : 100 000



Quelle Rasterdaten: KOSTRA-DWD-2020 des Deutschen Wetterdienstes, Stand 12/2022.

Seite 3 von 3

Kartendarstellung: © Bundesamt für Kartographie und Geodäsie (2023), Datenquellen: https://sgx.geodatenzentrum.de/web_public/gdz/datenquellen/Datenquellen_TopPlusOpen.html

Für die Richtigkeit und Aktualität der Angaben wird keine Gewähr übernommen. Erstellt 01/2023.