

Starkniederschlagshöhen und -spenden gemäß KOSTRA-DWD-2020

Rasterfeld 221151

(Zeile 221, Spalte 151)

Regenspende und Bemessungsniederschlagswerte in Abhängigkeit von Wiederkehrzeit T und Dauerstufe D

Dauerstufe D		Wiederkehrzeit T																	
		1 a		2 a		3 a		5 a		10 a		20 a		30 a		50 a		100 a	
min	Std	mm	l / (s ha)	mm	l / (s ha)	mm	l / (s ha)	mm	l / (s ha)	mm	l / (s ha)	mm	l / (s ha)	mm	l / (s ha)	mm	l / (s ha)	mm	l / (s ha)
5		8,0	266,7	9,5	316,7	10,3	343,3	11,5	383,3	13,2	440,0	14,9	496,7	16,0	533,3	17,5	583,3	19,6	653,3
10		10,3	171,7	12,1	201,7	13,2	220,0	14,7	245,0	16,8	280,0	19,0	316,7	20,5	341,7	22,3	371,7	25,0	416,7
15		11,9	132,2	14,0	155,6	15,3	170,0	17,0	188,9	19,4	215,6	22,0	244,4	23,6	262,2	25,8	286,7	28,9	321,1
20		13,1	109,2	15,5	129,2	16,9	140,8	18,8	156,7	21,5	179,2	24,3	202,5	26,2	218,3	28,6	238,3	32,0	266,7
30		15,2	84,4	17,9	99,4	19,5	108,3	21,7	120,6	24,9	138,3	28,1	156,1	30,2	167,8	33,0	183,3	37,0	205,6
45		17,5	64,8	20,6	76,3	22,5	83,3	25,1	93,0	28,7	106,3	32,4	120,0	34,9	129,3	38,1	141,1	42,7	158,1
60	1	19,4	53,9	22,8	63,3	25,0	69,4	27,8	77,2	31,8	88,3	35,9	99,7	38,6	107,2	42,2	117,2	47,3	131,4
90	1,5	22,4	41,5	26,4	48,9	28,8	53,3	32,1	59,4	36,7	68,0	41,5	76,9	44,6	82,6	48,7	90,2	54,6	101,1
120	2	24,8	34,4	29,2	40,6	31,9	44,3	35,5	49,3	40,6	56,4	46,0	63,9	49,4	68,6	54,0	75,0	60,5	84,0
180	3	28,7	26,6	33,7	31,2	36,9	34,2	41,0	38,0	46,9	43,4	53,1	49,2	57,1	52,9	62,3	57,7	69,9	64,7
240	4	31,8	22,1	37,4	26,0	40,8	28,3	45,4	31,5	52,0	36,1	58,8	40,8	63,2	43,9	69,0	47,9	77,4	53,8
360	6	36,7	17,0	43,1	20,0	47,2	21,9	52,4	24,3	60,0	27,8	67,9	31,4	73,0	33,8	79,7	36,9	89,3	41,3
540	9	42,3	13,1	49,8	15,4	54,5	16,8	60,5	18,7	69,3	21,4	78,4	24,2	84,3	26,0	92,0	28,4	103,2	31,9
720	12	46,9	10,9	55,2	12,8	60,3	14,0	67,0	15,5	76,8	17,8	86,8	20,1	93,3	21,6	101,9	23,6	114,2	26,4
1080	18	54,1	8,3	63,7	9,8	69,6	10,7	77,4	11,9	88,6	13,7	100,2	15,5	107,8	16,6	117,7	18,2	131,9	20,4
1440	24	60,0	6,9	70,6	8,2	77,1	8,9	85,7	9,9	98,2	11,4	111,0	12,8	119,4	13,8	130,3	15,1	146,1	16,9
2880	48	76,7	4,4	90,2	5,2	98,6	5,7	109,7	6,3	125,5	7,3	141,9	8,2	152,6	8,8	166,7	9,6	186,8	10,8
4320	72	88,5	3,4	104,2	4,0	113,9	4,4	126,6	4,9	145,0	5,6	163,9	6,3	176,3	6,8	192,5	7,4	215,7	8,3
5760	96	98,1	2,8	115,4	3,3	126,1	3,6	140,2	4,1	160,5	4,6	181,5	5,3	195,2	5,6	213,2	6,2	238,9	6,9
7200	120	106,1	2,5	124,9	2,9	136,5	3,2	151,8	3,5	173,8	4,0	196,4	4,5	211,3	4,9	230,7	5,3	258,6	6,0
8640	144	113,2	2,2	133,2	2,6	145,6	2,8	161,9	3,1	185,4	3,6	209,6	4,0	225,4	4,3	246,2	4,7	275,9	5,3
10080	168	119,6	2,0	140,7	2,3	153,8	2,5	171,0	2,8	195,8	3,2	221,3	3,7	238,1	3,9	260,0	4,3	291,4	4,8

Starkniederschlagshöhen und -spenden gemäß KOSTRA-DWD-2020

Rasterfeld 221151

(Zeile 221, Spalte 151)

Örtliche Unsicherheiten in Abhängigkeit von Wiederkehrzeit T und Dauerstufe D

Dauerstufe D		Wiederkehrzeit T								
		1 a	2 a	3 a	5 a	10 a	20 a	30 a	50 a	100 a
min	Std	± %	± %	± %	± %	± %	± %	± %	± %	± %
5		24	24	25	25	25	26	26	26	27
10		25	26	27	27	28	28	29	29	29
15		26	27	27	28	29	29	29	30	30
20		26	27	27	28	29	29	30	30	30
30		25	26	27	28	28	29	29	30	30
45		24	25	26	27	27	28	28	29	29
60	1	23	24	25	26	26	27	27	28	28
90	1,5	22	23	23	24	25	25	26	26	27
120	2	20	22	22	23	24	24	24	25	25
180	3	19	20	21	21	22	22	23	23	24
240	4	18	19	19	20	21	21	22	22	22
360	6	16	17	18	18	19	20	20	20	21
540	9	15	16	16	17	18	18	18	19	19
720	12	15	15	16	16	17	17	17	18	18
1080	18	14	15	15	15	16	16	16	17	17
1440	24	14	14	15	15	15	16	16	16	16
2880	48	16	16	15	16	16	16	16	16	16
4320	72	17	17	17	17	17	17	17	17	17
5760	96	19	18	18	18	18	18	18	18	18
7200	120	20	19	19	19	18	18	18	18	18
8640	144	21	20	20	19	19	19	19	19	19
10080	168	21	21	20	20	20	20	20	20	20

Parameter für abweichende T und D

Lokationsparameter ξ (Xi)

19,42445694

Skalenparameter α (Alpha)

4,77327062

Formparameter κ (Kappa)

-0,1

1. Koutsoyiannis-Parameter θ (Theta)

0,0

2. Koutsoyiannis-Parameter η (Eta)

0,64517607

Parameter für dauerstufenübergreifende Extremwertschätzung nach KOUTSOYIANNIS et al. 1998.

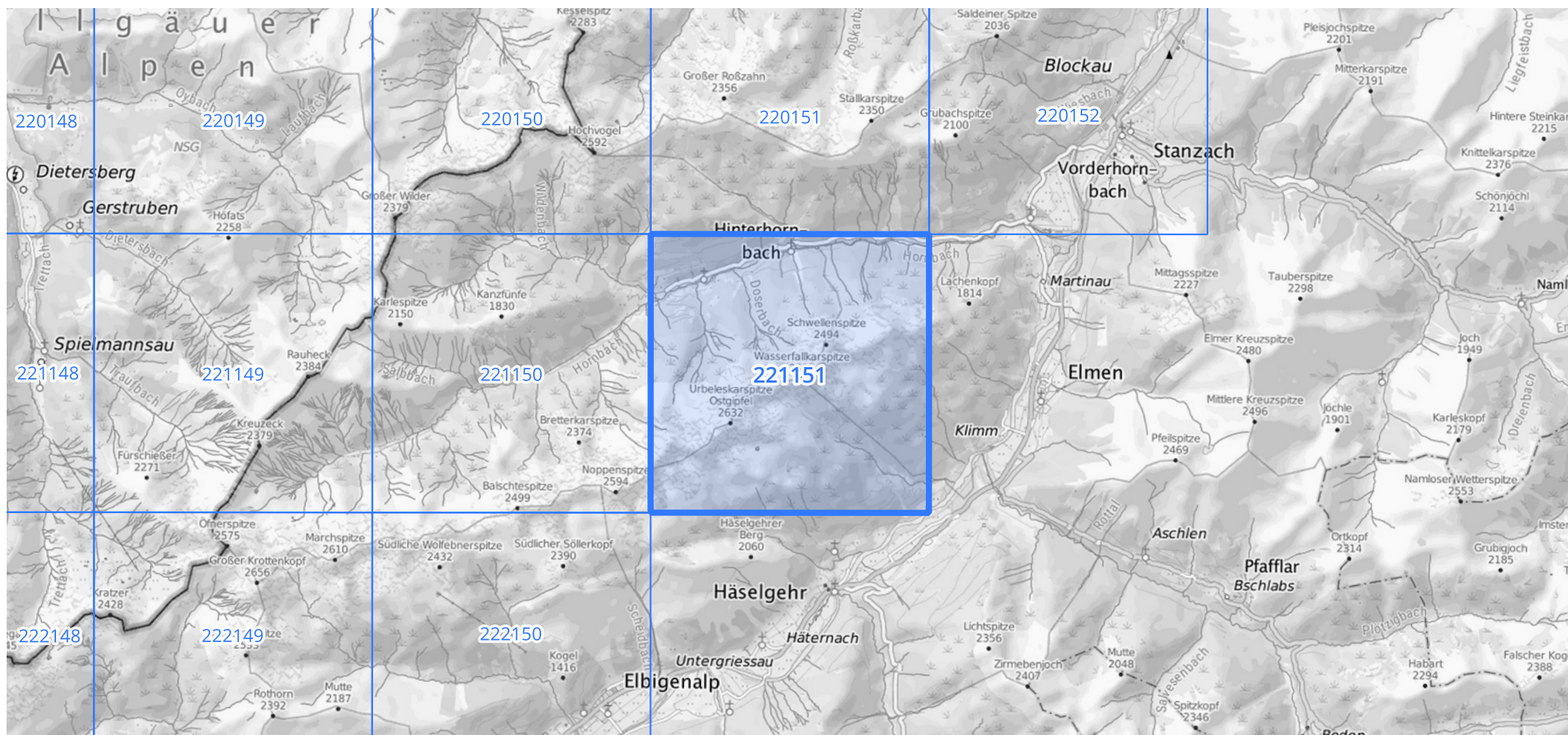
Siehe auch Anwendungshilfe zu KOSTRA-DWD-2020 des Deutschen Wetterdienstes.

Starkniederschlagshöhen und -spenden gemäß KOSTRA-DWD-2020

Rasterfeld 221151

(Zeile 221, Spalte 151)

Übersichtskarte des Rasterfeldes 221151, M 1 : 100 000



Quelle Rasterdaten: KOSTRA-DWD-2020 des Deutschen Wetterdienstes, Stand 12/2022.

Seite 3 von 3

Kartendarstellung: © Bundesamt für Kartographie und Geodäsie (2023), Datenquellen: https://sgx.geodatenzentrum.de/web_public/gdz/datenquellen/Datenquellen_TopPlusOpen.html

Für die Richtigkeit und Aktualität der Angaben wird keine Gewähr übernommen. Erstellt 01/2023.