

# Starkniederschlagshöhen und -spenden gemäß KOSTRA-DWD-2020

## Rasterfeld 222148

(Zeile 222, Spalte 148)

### Regenspende und Bemessungsniederschlagswerte in Abhängigkeit von Wiederkehrzeit T und Dauerstufe D

Dauerstufe D		Wiederkehrzeit T																	
		1 a		2 a		3 a		5 a		10 a		20 a		30 a		50 a		100 a	
min	Std	mm	l / (s ha)	mm	l / (s ha)	mm	l / (s ha)	mm	l / (s ha)	mm	l / (s ha)	mm	l / (s ha)	mm	l / (s ha)	mm	l / (s ha)	mm	l / (s ha)
5		7,5	250,0	8,8	293,3	9,6	320,0	10,6	353,3	12,1	403,3	13,7	456,7	14,7	490,0	16,1	536,7	18,0	600,0
10		9,8	163,3	11,4	190,0	12,5	208,3	13,8	230,0	15,8	263,3	17,8	296,7	19,1	318,3	20,9	348,3	23,4	390,0
15		11,4	126,7	13,3	147,8	14,5	161,1	16,1	178,9	18,4	204,4	20,8	231,1	22,3	247,8	24,3	270,0	27,2	302,2
20		12,7	105,8	14,9	124,2	16,2	135,0	18,0	150,0	20,5	170,8	23,2	193,3	24,9	207,5	27,1	225,8	30,4	253,3
30		14,8	82,2	17,3	96,1	18,9	105,0	21,0	116,7	23,9	132,8	27,0	150,0	29,0	161,1	31,6	175,6	35,4	196,7
45		17,2	63,7	20,2	74,8	22,0	81,5	24,4	90,4	27,9	103,3	31,5	116,7	33,8	125,2	36,9	136,7	41,3	153,0
60	1	19,2	53,3	22,5	62,5	24,6	68,3	27,2	75,6	31,1	86,4	35,1	97,5	37,7	104,7	41,1	114,2	46,0	127,8
90	1,5	22,4	41,5	26,3	48,7	28,6	53,0	31,8	58,9	36,3	67,2	40,9	75,7	44,0	81,5	48,0	88,9	53,7	99,4
120	2	25,0	34,7	29,3	40,7	31,9	44,3	35,4	49,2	40,4	56,1	45,6	63,3	49,0	68,1	53,5	74,3	59,8	83,1
180	3	29,1	26,9	34,1	31,6	37,2	34,4	41,3	38,2	47,2	43,7	53,2	49,3	57,2	53,0	62,3	57,7	69,8	64,6
240	4	32,5	22,6	38,1	26,5	41,5	28,8	46,0	31,9	52,6	36,5	59,3	41,2	63,7	44,2	69,5	48,3	77,8	54,0
360	6	37,9	17,5	44,4	20,6	48,4	22,4	53,7	24,9	61,3	28,4	69,2	32,0	74,3	34,4	81,0	37,5	90,7	42,0
540	9	44,1	13,6	51,7	16,0	56,4	17,4	62,6	19,3	71,5	22,1	80,6	24,9	86,6	26,7	94,5	29,2	105,7	32,6
720	12	49,2	11,4	57,7	13,4	62,9	14,6	69,8	16,2	79,7	18,4	89,9	20,8	96,6	22,4	105,4	24,4	117,9	27,3
1080	18	57,4	8,9	67,2	10,4	73,3	11,3	81,3	12,5	92,9	14,3	104,8	16,2	112,6	17,4	122,8	19,0	137,5	21,2
1440	24	64,0	7,4	75,0	8,7	81,8	9,5	90,7	10,5	103,6	12,0	116,9	13,5	125,6	14,5	137,0	15,9	153,3	17,7
2880	48	83,2	4,8	97,4	5,6	106,3	6,2	117,9	6,8	134,7	7,8	151,9	8,8	163,2	9,4	178,0	10,3	199,3	11,5
4320	72	97,0	3,7	113,6	4,4	123,9	4,8	137,5	5,3	157,0	6,1	177,1	6,8	190,3	7,3	207,6	8,0	232,3	9,0
5760	96	108,1	3,1	126,7	3,7	138,2	4,0	153,3	4,4	175,0	5,1	197,5	5,7	212,2	6,1	231,4	6,7	259,0	7,5
7200	120	117,6	2,7	137,8	3,2	150,4	3,5	166,8	3,9	190,5	4,4	214,9	5,0	230,9	5,3	251,8	5,8	281,8	6,5
8640	144	126,0	2,4	147,7	2,8	161,1	3,1	178,7	3,4	204,1	3,9	230,2	4,4	247,4	4,8	269,8	5,2	302,0	5,8
10080	168	133,6	2,2	156,6	2,6	170,8	2,8	189,4	3,1	216,3	3,6	244,1	4,0	262,2	4,3	286,0	4,7	320,1	5,3

# Starkniederschlagshöhen und -spenden gemäß KOSTRA-DWD-2020

## Rasterfeld 222148

(Zeile 222, Spalte 148)

### Örtliche Unsicherheiten in Abhängigkeit von Wiederkehrzeit T und Dauerstufe D

Dauerstufe D		Wiederkehrzeit T								
		1 a	2 a	3 a	5 a	10 a	20 a	30 a	50 a	100 a
min	Std	± %	± %	± %	± %	± %	± %	± %	± %	± %
5		30	31	31	31	32	32	32	33	33
10		31	31	32	32	33	33	33	34	34
15		30	31	31	32	32	33	33	33	33
20		29	30	30	31	31	32	32	32	33
30		28	29	29	29	30	30	31	31	31
45		26	27	27	28	28	29	29	29	29
60	1	24	25	26	26	27	27	27	28	28
90	1,5	22	23	24	24	25	25	25	25	26
120	2	21	22	22	22	23	23	24	24	24
180	3	19	20	20	20	21	21	22	22	22
240	4	18	18	19	19	19	20	20	20	21
360	6	16	17	17	17	18	18	18	19	19
540	9	15	15	16	16	16	17	17	17	17
720	12	15	15	15	15	16	16	16	16	17
1080	18	15	15	15	15	15	15	15	16	16
1440	24	15	15	15	15	15	15	15	16	16
2880	48	18	18	17	17	17	17	17	17	17
4320	72	20	20	19	19	19	19	19	19	19
5760	96	22	21	21	21	21	20	20	20	20
7200	120	24	23	23	22	22	22	22	21	21
8640	144	25	24	24	23	23	23	23	23	22
10080	168	26	25	25	25	24	24	24	24	23

### Parameter für abweichende T und D

#### Lokationsparameter $\xi$ (Xi)

19,22548801

#### Skalenparameter $\alpha$ (Alpha)

4,59071394

#### Formparameter $\kappa$ (Kappa)

-0,1

#### 1. Koutsoyiannis-Parameter $\theta$ (Theta)

0,0

#### 2. Koutsoyiannis-Parameter $\eta$ (Eta)

0,62154545

Parameter für dauerstufenübergreifende Extremwertschätzung nach KOUTSOYIANNIS et al. 1998.

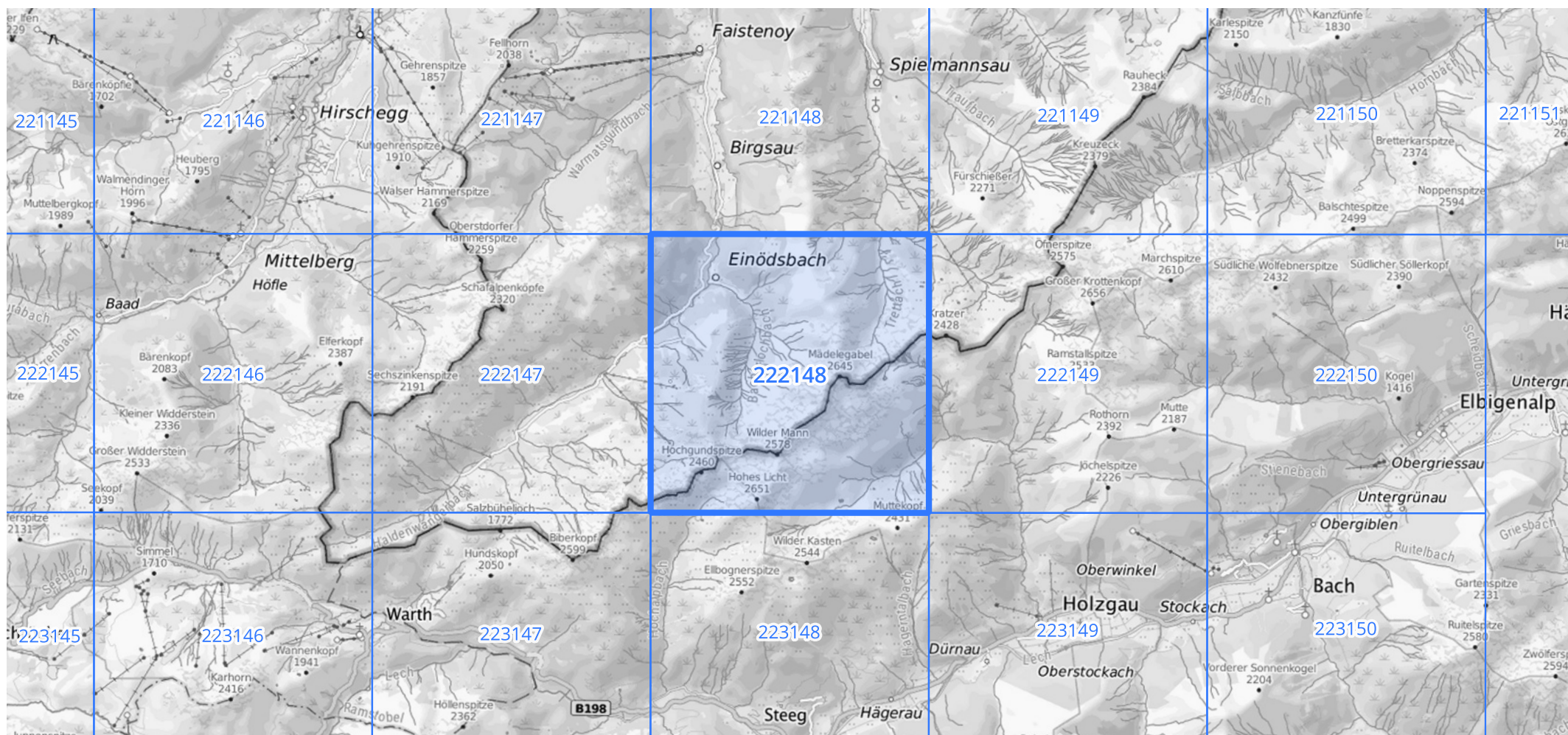
Siehe auch Anwendungshilfe zu KOSTRA-DWD-2020 des Deutschen Wetterdienstes.

# Starkniederschlagshöhen und -spenden gemäß KOSTRA-DWD-2020

## Rasterfeld 222148

(Zeile 222, Spalte 148)

### Übersichtskarte des Rasterfeldes 222148, M 1 : 100 000



Quelle Rasterdaten: KOSTRA-DWD-2020 des Deutschen Wetterdienstes, Stand 12/2022.

Seite 3 von 3

Kartendarstellung: © Bundesamt für Kartographie und Geodäsie (2023), Datenquellen: [https://sgx.geodatenzentrum.de/web\\_public/gdz/datenquellen/Datenquellen\\_TopPlusOpen.html](https://sgx.geodatenzentrum.de/web_public/gdz/datenquellen/Datenquellen_TopPlusOpen.html)

Für die Richtigkeit und Aktualität der Angaben wird keine Gewähr übernommen. Erstellt 01/2023.