

Starkniederschlagshöhen und -spenden gemäß KOSTRA-DWD-2020

Rasterfeld 222150

(Zeile 222, Spalte 150)

Regenspende und Bemessungsniederschlagswerte in Abhängigkeit von Wiederkehrzeit T und Dauerstufe D

Dauerstufe D		Wiederkehrzeit T																	
		1 a		2 a		3 a		5 a		10 a		20 a		30 a		50 a		100 a	
min	Std	mm	l / (s ha)	mm	l / (s ha)	mm	l / (s ha)	mm	l / (s ha)	mm	l / (s ha)	mm	l / (s ha)	mm	l / (s ha)	mm	l / (s ha)	mm	l / (s ha)
5		7,9	263,3	9,3	310,0	10,2	340,0	11,3	376,7	12,9	430,0	14,5	483,3	15,6	520,0	17,0	566,7	19,0	633,3
10		10,2	170,0	11,9	198,3	13,0	216,7	14,4	240,0	16,5	275,0	18,6	310,0	20,0	333,3	21,8	363,3	24,4	406,7
15		11,8	131,1	13,8	153,3	15,0	166,7	16,7	185,6	19,1	212,2	21,5	238,9	23,1	256,7	25,2	280,0	28,2	313,3
20		13,0	108,3	15,3	127,5	16,7	139,2	18,5	154,2	21,1	175,8	23,8	198,3	25,6	213,3	27,9	232,5	31,3	260,8
30		15,1	83,9	17,7	98,3	19,3	107,2	21,4	118,9	24,4	135,6	27,5	152,8	29,6	164,4	32,3	179,4	36,1	200,6
45		17,4	64,4	20,4	75,6	22,3	82,6	24,7	91,5	28,2	104,4	31,8	117,8	34,2	126,7	37,3	138,1	41,8	154,8
60	1	19,3	53,6	22,6	62,8	24,7	68,6	27,4	76,1	31,3	86,9	35,3	98,1	37,9	105,3	41,4	115,0	46,3	128,6
90	1,5	22,3	41,3	26,2	48,5	28,5	52,8	31,7	58,7	36,2	67,0	40,8	75,6	43,8	81,1	47,8	88,5	53,5	99,1
120	2	24,7	34,3	29,0	40,3	31,6	43,9	35,1	48,8	40,1	55,7	45,2	62,8	48,6	67,5	53,0	73,6	59,3	82,4
180	3	28,6	26,5	33,5	31,0	36,6	33,9	40,6	37,6	46,3	42,9	52,3	48,4	56,1	51,9	61,2	56,7	68,6	63,5
240	4	31,7	22,0	37,1	25,8	40,5	28,1	44,9	31,2	51,3	35,6	57,9	40,2	62,2	43,2	67,9	47,2	76,0	52,8
360	6	36,6	16,9	42,9	19,9	46,8	21,7	52,0	24,1	59,3	27,5	66,9	31,0	71,9	33,3	78,5	36,3	87,8	40,6
540	9	42,3	13,1	49,6	15,3	54,1	16,7	60,1	18,5	68,6	21,2	77,4	23,9	83,1	25,6	90,7	28,0	101,5	31,3
720	12	46,9	10,9	55,0	12,7	60,0	13,9	66,6	15,4	76,0	17,6	85,8	19,9	92,1	21,3	100,5	23,3	112,5	26,0
1080	18	54,2	8,4	63,6	9,8	69,3	10,7	76,9	11,9	87,9	13,6	99,1	15,3	106,5	16,4	116,2	17,9	130,0	20,1
1440	24	60,1	7,0	70,4	8,1	76,8	8,9	85,3	9,9	97,4	11,3	109,9	12,7	118,1	13,7	128,8	14,9	144,1	16,7
2880	48	77,0	4,5	90,2	5,2	98,5	5,7	109,2	6,3	124,7	7,2	140,8	8,1	151,2	8,8	165,0	9,5	184,6	10,7
4320	72	89,0	3,4	104,3	4,0	113,8	4,4	126,3	4,9	144,2	5,6	162,7	6,3	174,8	6,7	190,7	7,4	213,4	8,2
5760	96	98,6	2,9	115,6	3,3	126,1	3,6	139,9	4,0	159,8	4,6	180,3	5,2	193,7	5,6	211,3	6,1	236,5	6,8
7200	120	106,8	2,5	125,2	2,9	136,6	3,2	151,5	3,5	173,1	4,0	195,3	4,5	209,8	4,9	228,9	5,3	256,2	5,9
8640	144	114,0	2,2	133,6	2,6	145,8	2,8	161,7	3,1	184,7	3,6	208,4	4,0	224,0	4,3	244,3	4,7	273,4	5,3
10080	168	120,5	2,0	141,2	2,3	154,0	2,5	170,9	2,8	195,2	3,2	220,2	3,6	236,6	3,9	258,1	4,3	288,9	4,8

Starkniederschlagshöhen und -spenden gemäß KOSTRA-DWD-2020

Rasterfeld 222150

(Zeile 222, Spalte 150)

Örtliche Unsicherheiten in Abhängigkeit von Wiederkehrzeit T und Dauerstufe D

Dauerstufe D		Wiederkehrzeit T								
		1 a	2 a	3 a	5 a	10 a	20 a	30 a	50 a	100 a
min	Std	± %	± %	± %	± %	± %	± %	± %	± %	± %
5		26	26	27	27	27	28	28	28	29
10		27	28	28	29	29	30	30	30	31
15		27	28	28	29	29	30	30	30	31
20		26	27	28	28	29	30	30	30	31
30		26	27	27	28	28	29	29	30	30
45		24	25	26	27	27	28	28	28	29
60	1	23	24	25	25	26	27	27	27	28
90	1,5	22	23	23	24	24	25	25	26	26
120	2	20	21	22	23	23	24	24	24	25
180	3	19	20	20	21	21	22	22	23	23
240	4	17	18	19	19	20	21	21	21	22
360	6	16	17	17	18	18	19	19	20	20
540	9	15	16	16	16	17	18	18	18	18
720	12	15	15	15	16	16	17	17	17	17
1080	18	14	15	15	15	16	16	16	16	17
1440	24	15	15	15	15	15	16	16	16	16
2880	48	17	16	16	16	16	16	17	17	17
4320	72	19	18	18	18	18	18	18	18	18
5760	96	20	19	19	19	19	19	19	19	19
7200	120	21	21	20	20	20	20	20	20	20
8640	144	22	22	21	21	21	21	21	21	21
10080	168	23	22	22	22	22	21	21	21	21

Parameter für abweichende T und D

Lokationsparameter ξ (Xi)

19,31599799

Skalenparameter α (Alpha)

4,61848914

Formparameter κ (Kappa)

-0,1

1. Koutsoyiannis-Parameter θ (Theta)

0,0

2. Koutsoyiannis-Parameter η (Eta)

0,64263425

Parameter für dauerstufenübergreifende Extremwertschätzung nach KOUTSOYIANNIS et al. 1998.

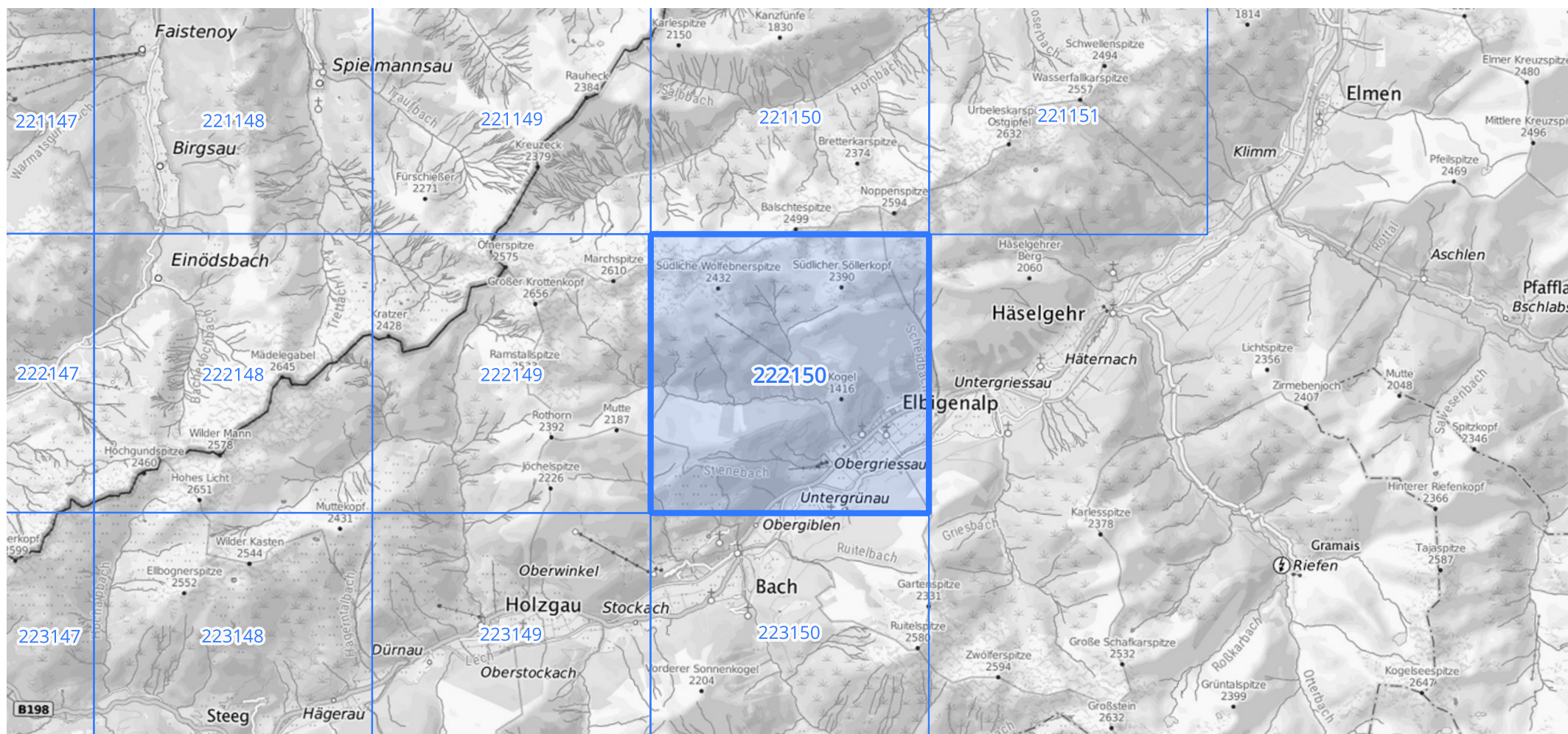
Siehe auch Anwendungshilfe zu KOSTRA-DWD-2020 des Deutschen Wetterdienstes.

Starkniederschlagshöhen und -spenden gemäß KOSTRA-DWD-2020

Rasterfeld 222150

(Zeile 222, Spalte 150)

Übersichtskarte des Rasterfeldes 222150, M 1 : 100 000



Quelle Rasterdaten: KOSTRA-DWD-2020 des Deutschen Wetterdienstes, Stand 12/2022.

Seite 3 von 3

Kartendarstellung: © Bundesamt für Kartographie und Geodäsie (2023), Datenquellen: https://sgx.geodatenzentrum.de/web_public/gdz/datenquellen/Datenquellen_TopPlusOpen.html

Für die Richtigkeit und Aktualität der Angaben wird keine Gewähr übernommen. Erstellt 01/2023.