

Starkniederschlagshöhen und -spenden gemäß KOSTRA-DWD-2020

Rasterfeld 223149

(Zeile 223, Spalte 149)

Regenspende und Bemessungsniederschlagswerte in Abhängigkeit von Wiederkehrzeit T und Dauerstufe D

Dauerstufe D		Wiederkehrzeit T																	
		1 a		2 a		3 a		5 a		10 a		20 a		30 a		50 a		100 a	
min	Std	mm	l / (s ha)	mm	l / (s ha)	mm	l / (s ha)	mm	l / (s ha)	mm	l / (s ha)	mm	l / (s ha)	mm	l / (s ha)	mm	l / (s ha)	mm	l / (s ha)
5		7,8	260,0	9,2	306,7	10,0	333,3	11,1	370,0	12,7	423,3	14,3	476,7	15,4	513,3	16,8	560,0	18,8	626,7
10		10,1	168,3	11,8	196,7	12,9	215,0	14,3	238,3	16,3	271,7	18,4	306,7	19,8	330,0	21,6	360,0	24,2	403,3
15		11,7	130,0	13,7	152,2	14,9	165,6	16,5	183,3	18,9	210,0	21,3	236,7	22,9	254,4	25,0	277,8	28,0	311,1
20		12,9	107,5	15,2	126,7	16,6	138,3	18,4	153,3	21,0	175,0	23,7	197,5	25,4	211,7	27,7	230,8	31,1	259,2
30		15,0	83,3	17,6	97,8	19,2	106,7	21,3	118,3	24,3	135,0	27,4	152,2	29,5	163,9	32,1	178,3	36,0	200,0
45		17,4	64,4	20,4	75,6	22,2	82,2	24,6	91,1	28,1	104,1	31,8	117,8	34,1	126,3	37,2	137,8	41,7	154,4
60	1	19,3	53,6	22,6	62,8	24,6	68,3	27,3	75,8	31,2	86,7	35,2	97,8	37,9	105,3	41,3	114,7	46,2	128,3
90	1,5	22,3	41,3	26,2	48,5	28,5	52,8	31,7	58,7	36,2	67,0	40,8	75,6	43,9	81,3	47,8	88,5	53,6	99,3
120	2	24,8	34,4	29,0	40,3	31,7	44,0	35,2	48,9	40,1	55,7	45,3	62,9	48,7	67,6	53,1	73,8	59,4	82,5
180	3	28,7	26,6	33,6	31,1	36,7	34,0	40,7	37,7	46,5	43,1	52,5	48,6	56,4	52,2	61,5	56,9	68,8	63,7
240	4	31,8	22,1	37,3	25,9	40,7	28,3	45,2	31,4	51,6	35,8	58,2	40,4	62,6	43,5	68,3	47,4	76,4	53,1
360	6	36,9	17,1	43,2	20,0	47,2	21,9	52,3	24,2	59,8	27,7	67,4	31,2	72,5	33,6	79,1	36,6	88,5	41,0
540	9	42,7	13,2	50,1	15,5	54,6	16,9	60,6	18,7	69,2	21,4	78,1	24,1	83,9	25,9	91,6	28,3	102,5	31,6
720	12	47,4	11,0	55,6	12,9	60,6	14,0	67,3	15,6	76,8	17,8	86,7	20,1	93,2	21,6	101,6	23,5	113,7	26,3
1080	18	54,9	8,5	64,4	9,9	70,2	10,8	77,9	12,0	89,0	13,7	100,4	15,5	107,9	16,7	117,7	18,2	131,7	20,3
1440	24	61,0	7,1	71,4	8,3	77,9	9,0	86,5	10,0	98,8	11,4	111,4	12,9	119,7	13,9	130,6	15,1	146,2	16,9
2880	48	78,4	4,5	91,8	5,3	100,2	5,8	111,2	6,4	127,0	7,3	143,3	8,3	153,9	8,9	167,9	9,7	187,9	10,9
4320	72	90,7	3,5	106,4	4,1	116,0	4,5	128,7	5,0	147,0	5,7	165,9	6,4	178,3	6,9	194,5	7,5	217,7	8,4
5760	96	100,7	2,9	118,1	3,4	128,8	3,7	142,9	4,1	163,2	4,7	184,2	5,3	197,9	5,7	215,8	6,2	241,6	7,0
7200	120	109,2	2,5	128,0	3,0	139,6	3,2	154,9	3,6	176,9	4,1	199,7	4,6	214,5	5,0	234,0	5,4	261,9	6,1
8640	144	116,7	2,3	136,7	2,6	149,2	2,9	165,5	3,2	189,0	3,6	213,3	4,1	229,2	4,4	250,0	4,8	279,8	5,4
10080	168	123,4	2,0	144,6	2,4	157,7	2,6	175,0	2,9	199,9	3,3	225,5	3,7	242,3	4,0	264,3	4,4	295,9	4,9

Starkniederschlagshöhen und -spenden gemäß KOSTRA-DWD-2020

Rasterfeld 223149

(Zeile 223, Spalte 149)

Örtliche Unsicherheiten in Abhängigkeit von Wiederkehrzeit T und Dauerstufe D

Dauerstufe D		Wiederkehrzeit T								
		1 a	2 a	3 a	5 a	10 a	20 a	30 a	50 a	100 a
min	Std	± %	± %	± %	± %	± %	± %	± %	± %	± %
5		26	26	27	27	28	28	28	29	29
10		27	27	28	28	29	30	30	30	31
15		26	27	28	29	29	30	30	30	31
20		26	27	28	28	29	29	30	30	30
30		25	26	27	27	28	29	29	29	30
45		24	25	25	26	27	27	28	28	28
60	1	23	24	24	25	26	26	26	27	27
90	1,5	21	22	23	23	24	24	25	25	25
120	2	20	21	21	22	23	23	23	24	24
180	3	18	19	20	20	21	21	22	22	22
240	4	17	18	18	19	20	20	20	21	21
360	6	16	17	17	17	18	19	19	19	20
540	9	15	15	16	16	17	17	17	18	18
720	12	15	15	15	16	16	17	17	17	17
1080	18	15	15	15	15	16	16	16	16	17
1440	24	15	15	15	15	16	16	16	16	17
2880	48	18	17	17	17	17	17	17	17	17
4320	72	20	19	19	19	19	19	19	19	19
5760	96	21	21	20	20	20	20	20	20	20
7200	120	23	22	22	21	21	21	21	21	21
8640	144	24	23	23	22	22	22	22	22	22
10080	168	25	24	24	23	23	23	23	23	23

Parameter für abweichende T und D

Lokationsparameter ξ (Xi)

19,28499315

Skalenparameter α (Alpha)

4,61402904

Formparameter κ (Kappa)

-0,1

1. Koutsoyiannis-Parameter θ (Theta)

0,0

2. Koutsoyiannis-Parameter η (Eta)

0,63773296

Parameter für dauerstufenübergreifende Extremwertschätzung nach KOUTSOYIANNIS et al. 1998.

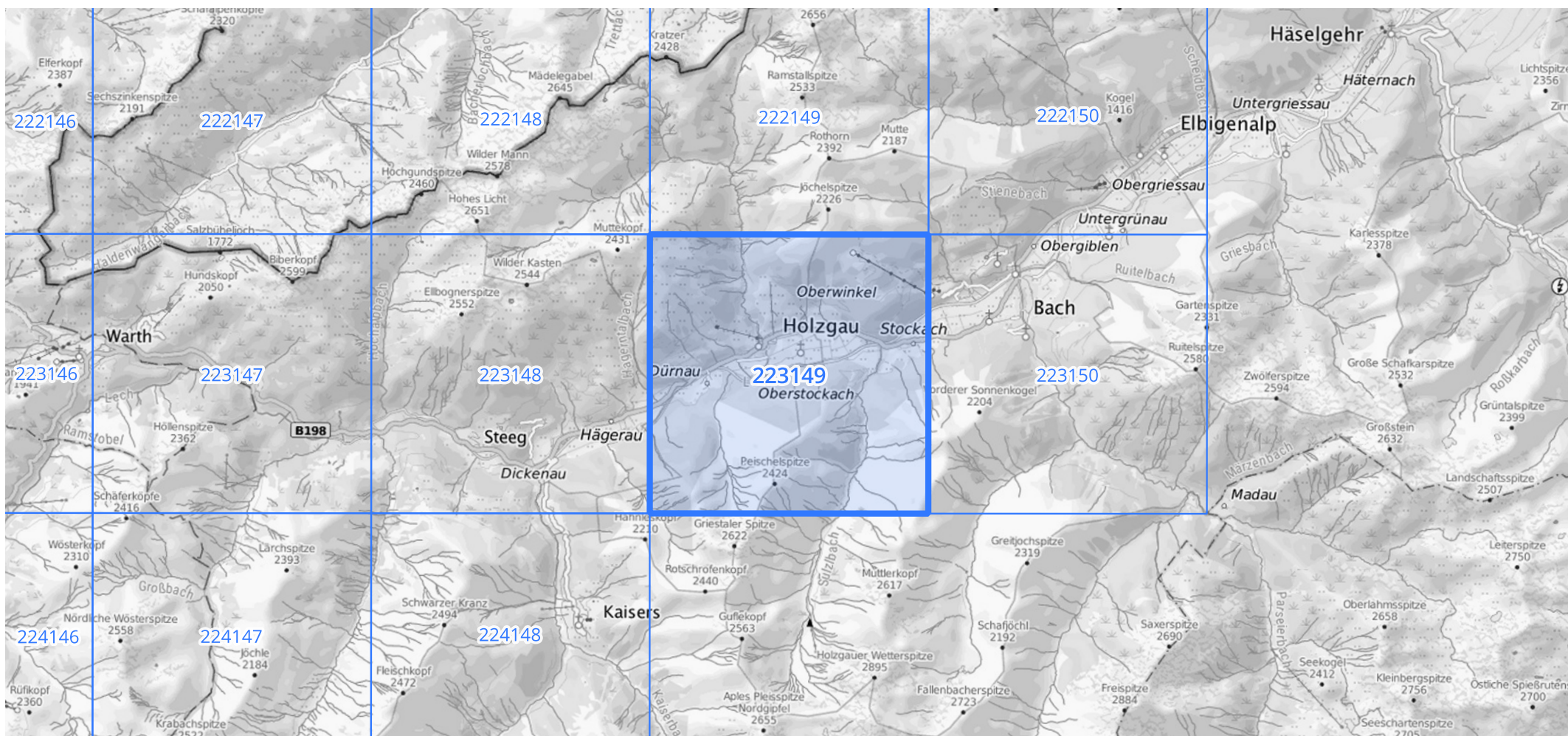
Siehe auch Anwendungshilfe zu KOSTRA-DWD-2020 des Deutschen Wetterdienstes.

Starkniederschlagshöhen und -spenden gemäß KOSTRA-DWD-2020

Rasterfeld 223149

(Zeile 223, Spalte 149)

Übersichtskarte des Rasterfeldes 223149, M 1 : 100 000



Quelle Rasterdaten: KOSTRA-DWD-2020 des Deutschen Wetterdienstes, Stand 12/2022.

Seite 3 von 3

Kartendarstellung: © Bundesamt für Kartographie und Geodäsie (2023), Datenquellen: https://sgx.geodatenzentrum.de/web_public/gdz/datenquellen/Datenquellen_TopPlusOpen.html

Für die Richtigkeit und Aktualität der Angaben wird keine Gewähr übernommen. Erstellt 01/2023.