

Starkniederschlagshöhen und -spenden gemäß KOSTRA-DWD-2020

Rasterfeld 223150

(Zeile 223, Spalte 150)

Regenspende und Bemessungsniederschlagswerte in Abhängigkeit von Wiederkehrzeit T und Dauerstufe D

Dauerstufe D		Wiederkehrzeit T																	
		1 a		2 a		3 a		5 a		10 a		20 a		30 a		50 a		100 a	
min	Std	mm	l / (s ha)	mm	l / (s ha)	mm	l / (s ha)	mm	l / (s ha)	mm	l / (s ha)	mm	l / (s ha)	mm	l / (s ha)	mm	l / (s ha)	mm	l / (s ha)
5		8,1	270,0	9,4	313,3	10,3	343,3	11,4	380,0	13,0	433,3	14,7	490,0	15,8	526,7	17,2	573,3	19,3	643,3
10		10,3	171,7	12,0	200,0	13,1	218,3	14,6	243,3	16,6	276,7	18,7	311,7	20,1	335,0	22,0	366,7	24,6	410,0
15		11,9	132,2	13,9	154,4	15,1	167,8	16,8	186,7	19,2	213,3	21,6	240,0	23,2	257,8	25,3	281,1	28,3	314,4
20		13,1	109,2	15,4	128,3	16,8	140,0	18,6	155,0	21,2	176,7	23,9	199,2	25,7	214,2	28,0	233,3	31,3	260,8
30		15,1	83,9	17,7	98,3	19,3	107,2	21,4	118,9	24,5	136,1	27,6	153,3	29,6	164,4	32,3	179,4	36,2	201,1
45		17,4	64,4	20,4	75,6	22,3	82,6	24,7	91,5	28,2	104,4	31,8	117,8	34,2	126,7	37,3	138,1	41,7	154,4
60	1	19,3	53,6	22,6	62,8	24,7	68,6	27,3	75,8	31,2	86,7	35,2	97,8	37,8	105,0	41,2	114,4	46,1	128,1
90	1,5	22,3	41,3	26,1	48,3	28,4	52,6	31,5	58,3	36,0	66,7	40,6	75,2	43,6	80,7	47,5	88,0	53,2	98,5
120	2	24,6	34,2	28,8	40,0	31,5	43,8	34,9	48,5	39,8	55,3	44,9	62,4	48,2	66,9	52,6	73,1	58,9	81,8
180	3	28,4	26,3	33,3	30,8	36,3	33,6	40,2	37,2	45,9	42,5	51,8	48,0	55,6	51,5	60,7	56,2	67,9	62,9
240	4	31,4	21,8	36,8	25,6	40,1	27,8	44,5	30,9	50,8	35,3	57,3	39,8	61,5	42,7	67,1	46,6	75,1	52,2
360	6	36,2	16,8	42,4	19,6	46,3	21,4	51,3	23,8	58,6	27,1	66,1	30,6	71,0	32,9	77,4	35,8	86,6	40,1
540	9	41,8	12,9	48,9	15,1	53,4	16,5	59,2	18,3	67,6	20,9	76,2	23,5	81,8	25,2	89,2	27,5	99,9	30,8
720	12	46,2	10,7	54,2	12,5	59,0	13,7	65,5	15,2	74,7	17,3	84,3	19,5	90,6	21,0	98,7	22,8	110,5	25,6
1080	18	53,3	8,2	62,4	9,6	68,1	10,5	75,5	11,7	86,2	13,3	97,2	15,0	104,4	16,1	113,9	17,6	127,4	19,7
1440	24	59,0	6,8	69,1	8,0	75,3	8,7	83,5	9,7	95,4	11,0	107,6	12,5	115,5	13,4	126,0	14,6	141,0	16,3
2880	48	75,3	4,4	88,2	5,1	96,1	5,6	106,6	6,2	121,7	7,0	137,2	7,9	147,4	8,5	160,8	9,3	179,9	10,4
4320	72	86,8	3,3	101,7	3,9	110,8	4,3	122,9	4,7	140,3	5,4	158,2	6,1	170,0	6,6	185,4	7,2	207,4	8,0
5760	96	96,1	2,8	112,5	3,3	122,6	3,5	136,0	3,9	155,2	4,5	175,1	5,1	188,1	5,4	205,1	5,9	229,5	6,6
7200	120	103,9	2,4	121,7	2,8	132,7	3,1	147,1	3,4	167,9	3,9	189,4	4,4	203,4	4,7	221,8	5,1	248,2	5,7
8640	144	110,8	2,1	129,7	2,5	141,4	2,7	156,8	3,0	179,0	3,5	201,9	3,9	216,9	4,2	236,5	4,6	264,7	5,1
10080	168	116,9	1,9	136,9	2,3	149,3	2,5	165,6	2,7	189,0	3,1	213,2	3,5	229,0	3,8	249,7	4,1	279,4	4,6

Starkniederschlagshöhen und -spenden gemäß KOSTRA-DWD-2020

Rasterfeld 223150

(Zeile 223, Spalte 150)

Örtliche Unsicherheiten in Abhängigkeit von Wiederkehrzeit T und Dauerstufe D

Dauerstufe D		Wiederkehrzeit T								
		1 a	2 a	3 a	5 a	10 a	20 a	30 a	50 a	100 a
min	Std	± %	± %	± %	± %	± %	± %	± %	± %	± %
5		22	23	23	24	24	25	25	25	25
10		23	24	25	26	26	27	27	28	28
15		24	25	25	26	27	28	28	28	29
20		24	25	26	26	27	28	28	28	29
30		23	25	25	26	27	27	28	28	29
45		22	24	24	25	26	27	27	27	28
60	1	22	23	24	24	25	26	26	27	27
90	1,5	20	22	22	23	24	24	25	25	26
120	2	19	21	21	22	23	23	24	24	25
180	3	18	19	20	20	21	22	22	23	23
240	4	17	18	19	19	20	21	21	21	22
360	6	16	17	17	18	19	19	19	20	20
540	9	15	16	16	17	17	18	18	18	19
720	12	14	15	15	16	17	17	17	18	18
1080	18	14	15	15	15	16	16	17	17	17
1440	24	15	15	15	15	16	16	16	17	17
2880	48	17	16	16	16	17	17	17	17	17
4320	72	18	18	18	18	18	18	18	18	18
5760	96	20	19	19	19	19	19	19	19	19
7200	120	21	20	20	20	20	20	20	20	20
8640	144	22	21	21	21	21	21	21	21	21
10080	168	23	22	22	21	21	21	21	21	21

Parameter für abweichende T und D

Lokationsparameter ξ (Xi)

19,31613285

Skalenparameter α (Alpha)

4,59019019

Formparameter κ (Kappa)

-0,1

1. Koutsoyiannis-Parameter θ (Theta)

0,0

2. Koutsoyiannis-Parameter η (Eta)

0,64846876

Parameter für dauerstufenübergreifende Extremwertschätzung nach KOUTSOYIANNIS et al. 1998.

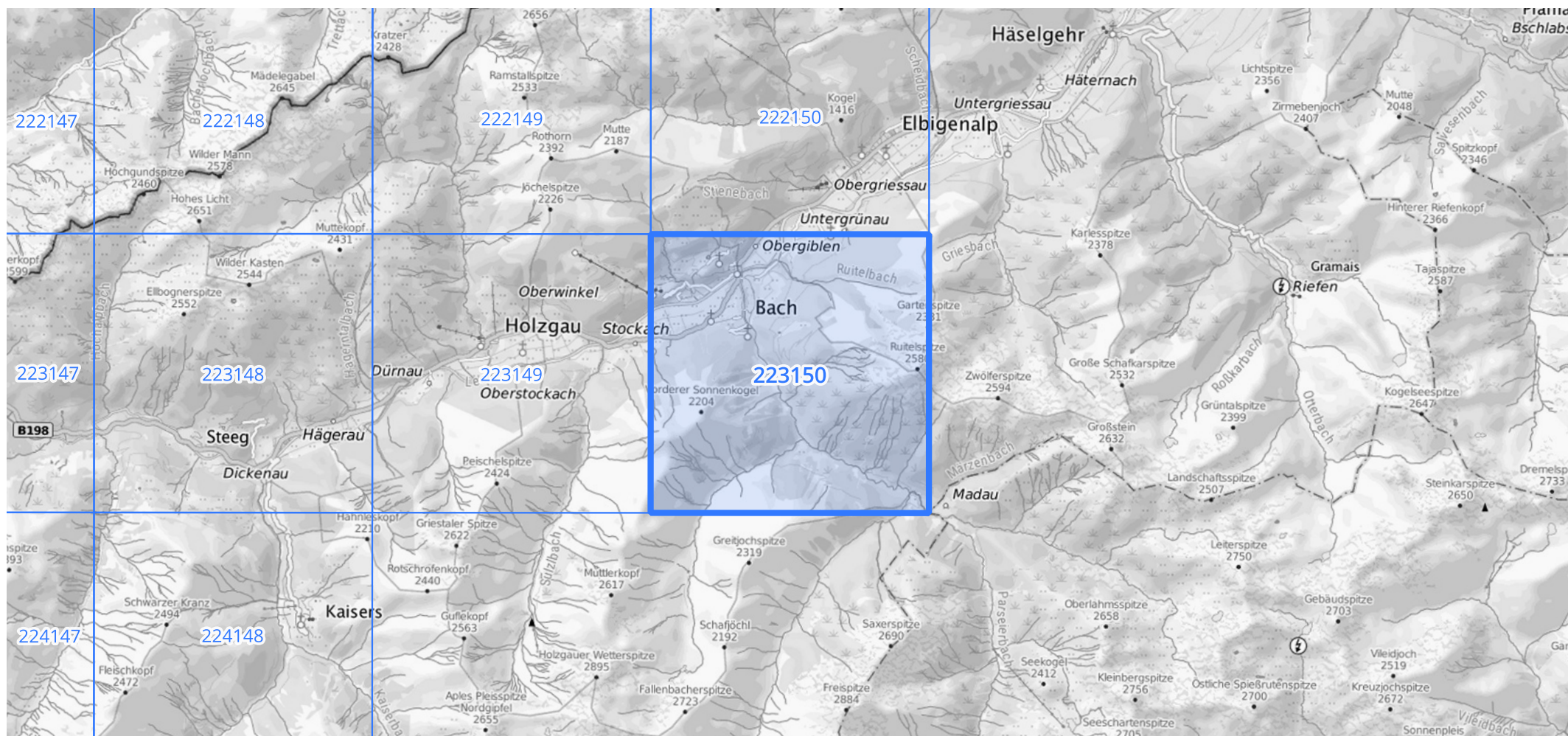
Siehe auch Anwendungshilfe zu KOSTRA-DWD-2020 des Deutschen Wetterdienstes.

Starkniederschlagshöhen und -spenden gemäß KOSTRA-DWD-2020

Rasterfeld 223150

(Zeile 223, Spalte 150)

Übersichtskarte des Rasterfeldes 223150, M 1 : 100 000



Quelle Rasterdaten: KOSTRA-DWD-2020 des Deutschen Wetterdienstes, Stand 12/2022.