

# Starkniederschlagshöhen und -spenden gemäß KOSTRA-DWD-2020

## Rasterfeld 83127

(Zeile 83, Spalte 127)

### Regenspende und Bemessungsniederschlagswerte in Abhängigkeit von Wiederkehrzeit T und Dauerstufe D

Dauerstufe D		Wiederkehrzeit T																	
		1 a		2 a		3 a		5 a		10 a		20 a		30 a		50 a		100 a	
min	Std	mm	l / (s ha)	mm	l / (s ha)	mm	l / (s ha)	mm	l / (s ha)	mm	l / (s ha)	mm	l / (s ha)	mm	l / (s ha)	mm	l / (s ha)	mm	l / (s ha)
5		6,6	220,0	7,9	263,3	8,8	293,3	9,9	330,0	11,5	383,3	13,1	436,7	14,2	473,3	15,6	520,0	17,6	586,7
10		8,3	138,3	10,1	168,3	11,1	185,0	12,5	208,3	14,6	243,3	16,6	276,7	18,0	300,0	19,8	330,0	22,4	373,3
15		9,5	105,6	11,4	126,7	12,6	140,0	14,2	157,8	16,5	183,3	18,9	210,0	20,4	226,7	22,5	250,0	25,4	282,2
20		10,3	85,8	12,4	103,3	13,8	115,0	15,5	129,2	18,0	150,0	20,6	171,7	22,3	185,8	24,5	204,2	27,6	230,0
30		11,6	64,4	14,0	77,8	15,5	86,1	17,4	96,7	20,3	112,8	23,2	128,9	25,1	139,4	27,5	152,8	31,1	172,8
45		13,0	48,1	15,7	58,1	17,4	64,4	19,6	72,6	22,7	84,1	26,0	96,3	28,1	104,1	30,9	114,4	34,9	129,3
60	1	14,1	39,2	17,0	47,2	18,8	52,2	21,2	58,9	24,6	68,3	28,1	78,1	30,4	84,4	33,5	93,1	37,8	105,0
90	1,5	15,8	29,3	19,0	35,2	21,0	38,9	23,7	43,9	27,5	50,9	31,5	58,3	34,0	63,0	37,4	69,3	42,3	78,3
120	2	17,0	23,6	20,6	28,6	22,8	31,7	25,6	35,6	29,8	41,4	34,0	47,2	36,8	51,1	40,5	56,3	45,7	63,5
180	3	19,0	17,6	23,0	21,3	25,4	23,5	28,6	26,5	33,2	30,7	38,0	35,2	41,1	38,1	45,2	41,9	51,0	47,2
240	4	20,6	14,3	24,8	17,2	27,5	19,1	30,9	21,5	35,9	24,9	41,1	28,5	44,4	30,8	48,8	33,9	55,2	38,3
360	6	22,9	10,6	27,7	12,8	30,6	14,2	34,5	16,0	40,1	18,6	45,8	21,2	49,6	23,0	54,5	25,2	61,5	28,5
540	9	25,6	7,9	30,9	9,5	34,2	10,6	38,5	11,9	44,7	13,8	51,1	15,8	55,3	17,1	60,7	18,7	68,6	21,2
720	12	27,6	6,4	33,4	7,7	36,9	8,5	41,6	9,6	48,3	11,2	55,2	12,8	59,7	13,8	65,6	15,2	74,1	17,2
1080	18	30,8	4,8	37,2	5,7	41,1	6,3	46,3	7,1	53,8	8,3	61,5	9,5	66,6	10,3	73,2	11,3	82,6	12,7
1440	24	33,3	3,9	40,2	4,7	44,4	5,1	50,0	5,8	58,1	6,7	66,4	7,7	71,9	8,3	79,0	9,1	89,3	10,3
2880	48	40,1	2,3	48,4	2,8	53,5	3,1	60,2	3,5	70,0	4,1	80,0	4,6	86,5	5,0	95,1	5,5	107,5	6,2
4320	72	44,7	1,7	53,9	2,1	59,6	2,3	67,2	2,6	78,0	3,0	89,2	3,4	96,5	3,7	106,1	4,1	119,8	4,6
5760	96	48,2	1,4	58,2	1,7	64,4	1,9	72,5	2,1	84,2	2,4	96,3	2,8	104,2	3,0	114,5	3,3	129,4	3,7
7200	120	51,2	1,2	61,8	1,4	68,4	1,6	77,0	1,8	89,4	2,1	102,2	2,4	110,6	2,6	121,6	2,8	137,3	3,2
8640	144	53,8	1,0	64,9	1,3	71,8	1,4	80,8	1,6	93,9	1,8	107,3	2,1	116,1	2,2	127,7	2,5	144,2	2,8
10080	168	56,0	0,9	67,6	1,1	74,8	1,2	84,2	1,4	97,8	1,6	111,8	1,8	121,0	2,0	133,0	2,2	150,3	2,5

# Starkniederschlagshöhen und -spenden gemäß KOSTRA-DWD-2020

## Rasterfeld 83127

(Zeile 83, Spalte 127)

### Örtliche Unsicherheiten in Abhängigkeit von Wiederkehrzeit T und Dauerstufe D

Dauerstufe D		Wiederkehrzeit T								
		1 a	2 a	3 a	5 a	10 a	20 a	30 a	50 a	100 a
min	Std	± %	± %	± %	± %	± %	± %	± %	± %	± %
5		12	13	14	15	16	17	18	18	19
10		14	16	17	18	20	21	21	22	22
15		16	18	19	20	21	22	23	23	24
20		16	18	19	21	22	23	23	24	25
30		16	19	20	21	22	23	24	24	25
45		16	18	19	20	22	23	23	24	25
60	1	15	18	19	20	21	22	23	23	24
90	1,5	14	17	18	19	20	21	22	22	23
120	2	14	16	17	18	19	20	21	22	22
180	3	12	14	15	17	18	19	20	20	21
240	4	11	13	15	16	17	18	19	19	20
360	6	10	12	13	14	16	17	17	18	19
540	9	9	11	12	13	14	15	16	16	17
720	12	9	11	11	12	14	15	15	16	16
1080	18	9	10	11	11	13	13	14	14	15
1440	24	9	10	10	11	12	13	13	14	14
2880	48	10	10	10	11	11	12	12	13	13
4320	72	11	11	11	11	11	12	12	12	13
5760	96	12	12	12	12	12	12	12	12	13
7200	120	13	12	12	12	12	12	12	13	13
8640	144	14	13	13	13	13	13	13	13	13
10080	168	15	14	13	13	13	13	13	13	13

### Parameter für abweichende T und D

#### Lokationsparameter $\xi$ (Xi)

14,23808721

#### Skalenparameter $\alpha$ (Alpha)

4,09502

#### Formparameter $\kappa$ (Kappa)

-0,1

#### 1. Koutsoyiannis-Parameter $\theta$ (Theta)

0,01307547

#### 2. Koutsoyiannis-Parameter $\eta$ (Eta)

0,73247227

Parameter für dauerstufenübergreifende Extremwertschätzung nach KOUTSOYIANNIS et al. 1998.

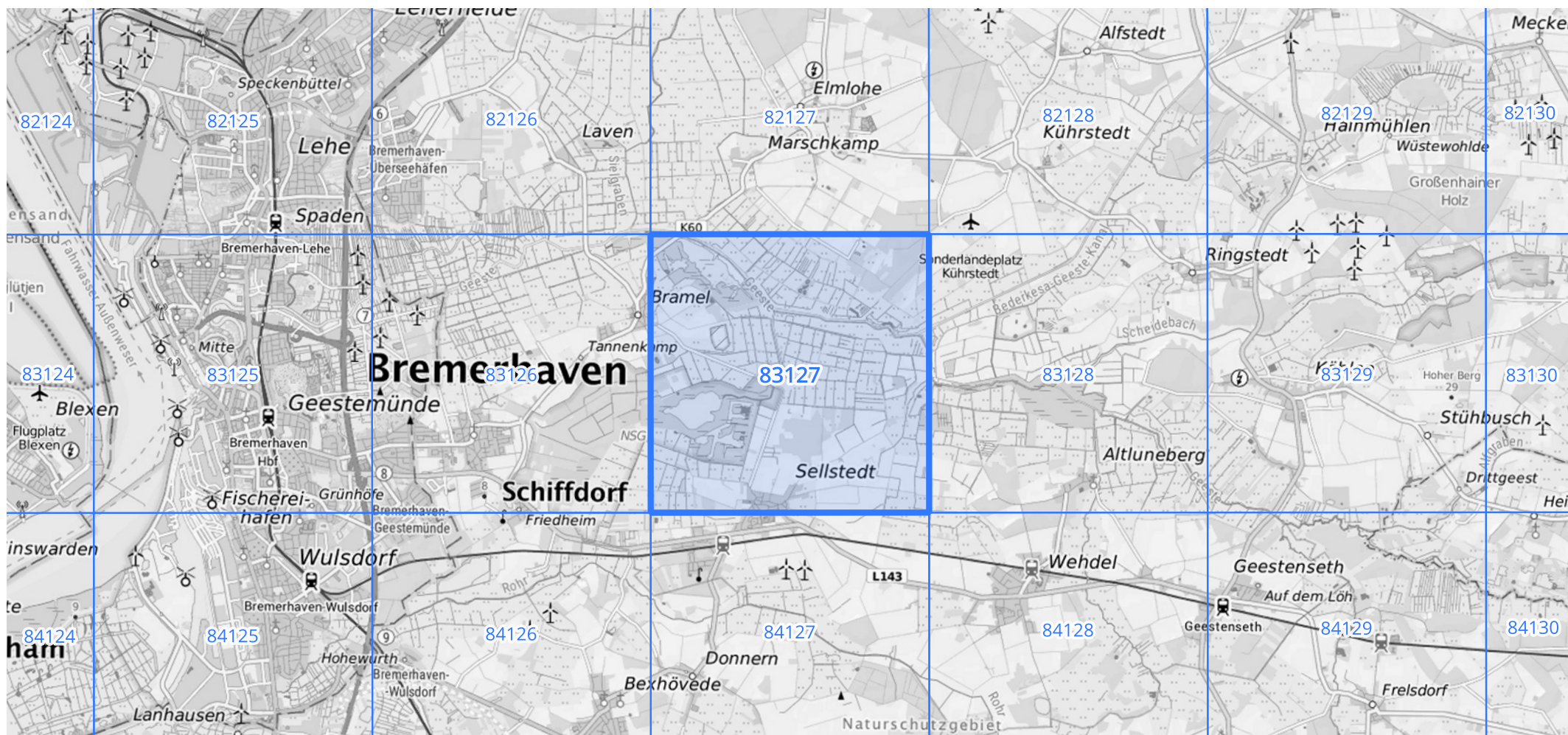
Siehe auch Anwendungshilfe zu KOSTRA-DWD-2020 des Deutschen Wetterdienstes.

## Starkniederschlagshöhen und -spenden gemäß KOSTRA-DWD-2020

## Rasterfeld 83127

(Zeile 83, Spalte 127)

## Übersichtskarte des Rasterfeldes 83127, M 1 : 100 000



Quelle Rasterdaten: KOSTRA-DWD-2020 des Deutschen Wetterdienstes, Stand 12/2022.

Seite 3 von 3

Kartendarstellung: © Bundesamt für Kartographie und Geodäsie (2023), Datenquellen: [https://sgx.geodatenzentrum.de/web\\_public/gdz/datenquellen/Datenquellen\\_TopPlusOpen.html](https://sgx.geodatenzentrum.de/web_public/gdz/datenquellen/Datenquellen_TopPlusOpen.html)

Für die Richtigkeit und Aktualität der Angaben wird keine Gewähr übernommen. Erstellt 01/2023.