

Starkniederschlagshöhen und -spenden gemäß KOSTRA-DWD-2020

Rasterfeld 95168

(Zeile 95, Spalte 168)

Regenspende und Bemessungsniederschlagswerte in Abhängigkeit von Wiederkehrzeit T und Dauerstufe D

Dauerstufe D		Wiederkehrzeit T																	
		1 a		2 a		3 a		5 a		10 a		20 a		30 a		50 a		100 a	
min	Std	mm	l / (s ha)	mm	l / (s ha)	mm	l / (s ha)	mm	l / (s ha)	mm	l / (s ha)	mm	l / (s ha)	mm	l / (s ha)	mm	l / (s ha)	mm	l / (s ha)
5		5,9	196,7	7,3	243,3	8,2	273,3	9,4	313,3	11,1	370,0	12,8	426,7	14,0	466,7	15,4	513,3	17,6	586,7
10		7,9	131,7	9,8	163,3	11,0	183,3	12,5	208,3	14,8	246,7	17,1	285,0	18,7	311,7	20,7	345,0	23,5	391,7
15		9,1	101,1	11,3	125,6	12,7	141,1	14,5	161,1	17,1	190,0	19,8	220,0	21,6	240,0	23,9	265,6	27,2	302,2
20		10,0	83,3	12,4	103,3	13,9	115,8	15,9	132,5	18,8	156,7	21,8	181,7	23,7	197,5	26,2	218,3	29,9	249,2
30		11,3	62,8	14,1	78,3	15,8	87,8	18,0	100,0	21,3	118,3	24,6	136,7	26,8	148,9	29,7	165,0	33,8	187,8
45		12,7	47,0	15,8	58,5	17,7	65,6	20,3	75,2	23,9	88,5	27,7	102,6	30,2	111,9	33,4	123,7	38,0	140,7
60	1	13,8	38,3	17,1	47,5	19,2	53,3	22,0	61,1	25,9	71,9	30,0	83,3	32,7	90,8	36,2	100,6	41,2	114,4
90	1,5	15,3	28,3	19,1	35,4	21,4	39,6	24,5	45,4	28,9	53,5	33,4	61,9	36,4	67,4	40,3	74,6	45,9	85,0
120	2	16,5	22,9	20,6	28,6	23,1	32,1	26,4	36,7	31,2	43,3	36,1	50,1	39,3	54,6	43,5	60,4	49,5	68,8
180	3	18,4	17,0	22,9	21,2	25,7	23,8	29,3	27,1	34,6	32,0	40,1	37,1	43,6	40,4	48,3	44,7	55,0	50,9
240	4	19,8	13,8	24,6	17,1	27,6	19,2	31,6	21,9	37,3	25,9	43,1	29,9	47,0	32,6	52,0	36,1	59,2	41,1
360	6	21,9	10,1	27,3	12,6	30,6	14,2	35,0	16,2	41,3	19,1	47,8	22,1	52,1	24,1	57,6	26,7	65,6	30,4
540	9	24,3	7,5	30,2	9,3	33,9	10,5	38,8	12,0	45,7	14,1	52,9	16,3	57,7	17,8	63,8	19,7	72,7	22,4
720	12	26,1	6,0	32,5	7,5	36,5	8,4	41,7	9,7	49,2	11,4	56,9	13,2	62,0	14,4	68,6	15,9	78,1	18,1
1080	18	28,9	4,5	36,0	5,6	40,4	6,2	46,1	7,1	54,4	8,4	63,0	9,7	68,6	10,6	75,9	11,7	86,5	13,3
1440	24	31,0	3,6	38,6	4,5	43,4	5,0	49,6	5,7	58,5	6,8	67,7	7,8	73,7	8,5	81,6	9,4	92,9	10,8
2880	48	36,9	2,1	45,9	2,7	51,5	3,0	58,9	3,4	69,5	4,0	80,4	4,7	87,6	5,1	97,0	5,6	110,4	6,4
4320	72	40,8	1,6	50,8	2,0	57,0	2,2	65,2	2,5	76,9	3,0	89,0	3,4	96,9	3,7	107,3	4,1	122,1	4,7
5760	96	43,8	1,3	54,6	1,6	61,2	1,8	70,0	2,0	82,6	2,4	95,6	2,8	104,1	3,0	115,2	3,3	131,2	3,8
7200	120	46,3	1,1	57,7	1,3	64,7	1,5	74,0	1,7	87,3	2,0	101,0	2,3	110,0	2,5	121,8	2,8	138,7	3,2
8640	144	48,5	0,9	60,4	1,2	67,7	1,3	77,4	1,5	91,3	1,8	105,7	2,0	115,1	2,2	127,4	2,5	145,1	2,8
10080	168	50,4	0,8	62,7	1,0	70,4	1,2	80,4	1,3	94,9	1,6	109,8	1,8	119,6	2,0	132,4	2,2	150,8	2,5

Starkniederschlagshöhen und -spenden gemäß KOSTRA-DWD-2020

Rasterfeld 95168

(Zeile 95, Spalte 168)

Örtliche Unsicherheiten in Abhängigkeit von Wiederkehrzeit T und Dauerstufe D

Dauerstufe D		Wiederkehrzeit T								
		1 a	2 a	3 a	5 a	10 a	20 a	30 a	50 a	100 a
min	Std	± %	± %	± %	± %	± %	± %	± %	± %	± %
5		13	12	12	12	12	13	13	13	13
10		10	12	13	14	15	16	16	17	17
15		12	14	15	16	17	18	19	19	20
20		13	15	16	17	19	19	20	21	21
30		14	16	17	19	20	21	21	22	23
45		15	17	18	19	21	22	22	23	23
60	1	15	17	18	19	21	22	22	23	24
90	1,5	14	17	18	19	20	21	22	23	23
120	2	14	16	17	19	20	21	22	22	23
180	3	13	16	17	18	19	20	21	21	22
240	4	13	15	16	17	19	20	20	21	21
360	6	12	14	15	16	18	19	19	20	20
540	9	11	13	14	15	17	18	18	19	19
720	12	11	13	14	15	16	17	17	18	19
1080	18	11	12	13	14	15	16	17	17	18
1440	24	11	12	13	14	15	16	16	17	17
2880	48	13	13	13	14	15	15	16	16	16
4320	72	14	14	14	14	15	15	15	16	16
5760	96	14	14	14	15	15	15	16	16	16
7200	120	15	15	15	15	15	16	16	16	16
8640	144	16	15	15	16	16	16	16	16	17
10080	168	17	16	16	16	16	16	16	17	17

Parameter für abweichende T und D

Lokationsparameter ξ (Xi)

14,11774606

Skalenparameter α (Alpha)

4,81135409

Formparameter κ (Kappa)

-0,1

1. Koutsoyiannis-Parameter θ (Theta)

0,03415296

2. Koutsoyiannis-Parameter η (Eta)

0,75155517

Parameter für dauerstufenübergreifende Extremwertschätzung nach KOUTSOYIANNIS et al. 1998.

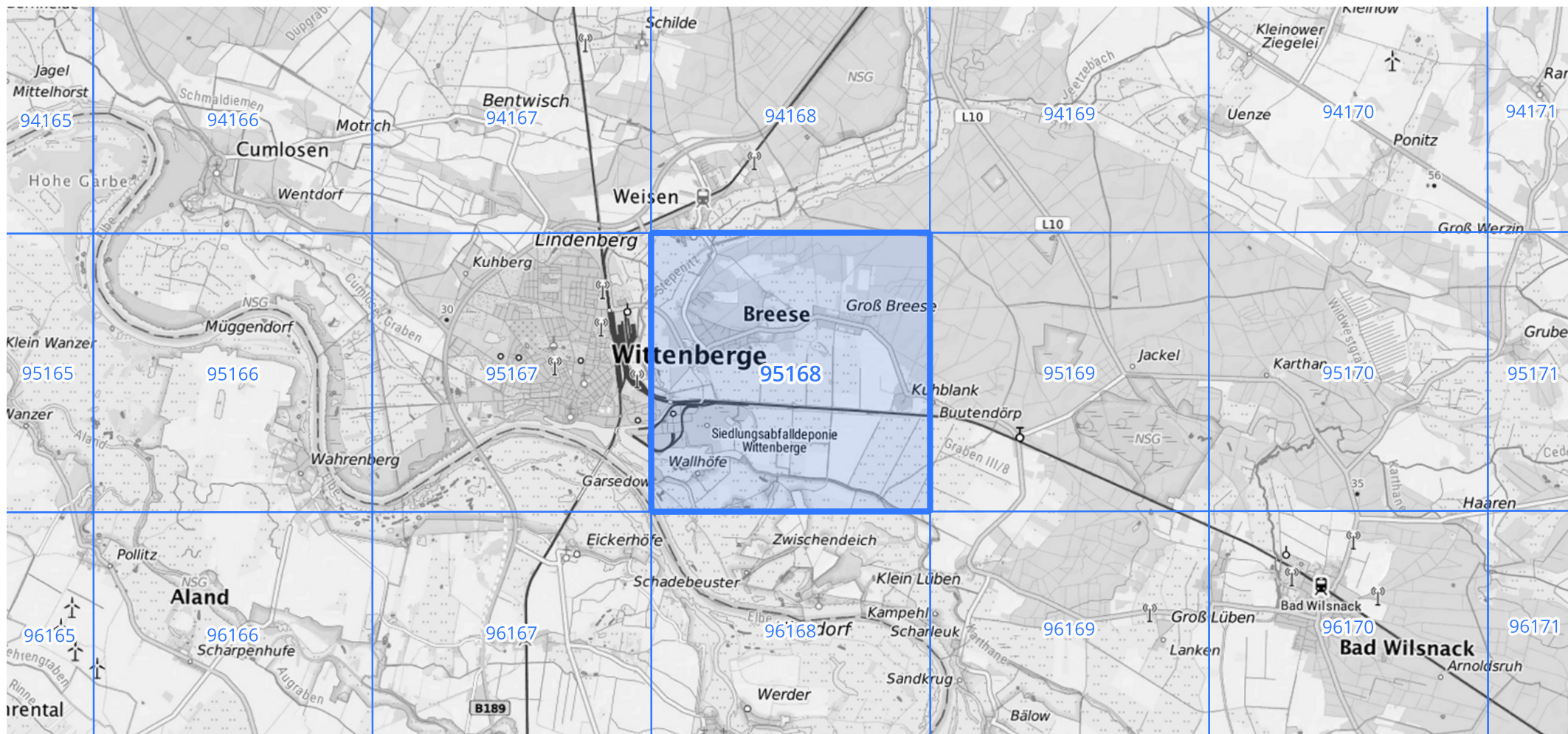
Siehe auch Anwendungshilfe zu KOSTRA-DWD-2020 des Deutschen Wetterdienstes.

Starkniederschlagshöhen und -spenden gemäß KOSTRA-DWD-2020

Rasterfeld 95168

(Zeile 95, Spalte 168)

Übersichtskarte des Rasterfeldes 95168, M 1 : 100 000



Quelle Rasterdaten: KOSTRA-DWD-2020 des Deutschen Wetterdienstes, Stand 12/2022.

Seite 3 von 3

Kartendarstellung: © Bundesamt für Kartographie und Geodäsie (2023), Datenquellen: https://sgx.geodatenzentrum.de/web_public/gdz/datenquellen/Datenquellen_TopPlusOpen.html

Für die Richtigkeit und Aktualität der Angaben wird keine Gewähr übernommen. Erstellt 01/2023.